

ФРЕЗЕРНІ ВЕРСТАТИ

ЕФЕКТИВНІ ТА ЗРУЧНІ У ВИКОРИСТАННІ

LAGUN
MAHER HOLDING



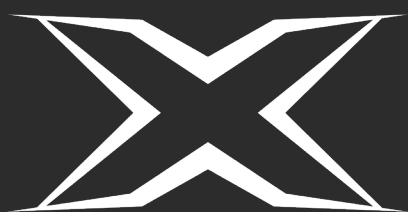
BOXED-TECHNOLOGIE LAGUN

Верстати Lagun — це металообробне обладнання, яке поєднує точність, надійність і простоту в експлуатації. Вони добре підходять як для серійного, так і для індивідуального виробництва

Обладнання Lagun відоме своєю довговічністю та стабільною якістю обробки, що робить його ефективним рішенням для підприємств, де важлива безперервна та передбачувана робота.

Зручність, впорядкованість та ефективність завдяки найсучаснішим технологіям.

Наші технології об'єднані та організовані у вигляді модулів, які легко сконфігурувати у необхідне рішення. Адже найсучасніші технології не обов'язково мають бути складними. Простота у словнику Lagun — це досвід помножений на досконалість



BOXED TECHNOLOGY



MAHER HOLDING

Виробник входить до складу **MAHER HOLDING** — промислової групи, до якої належать компанії, що спеціалізуються на виробництві верстатів, та яка пропонує широкий спектр рішень для механічної обробки, орієнтованих на комплексні потреби промисловості важкого машинобудування.

Більше інформації про **MAHER HOLDING** та інші компанії, що входять до групи:

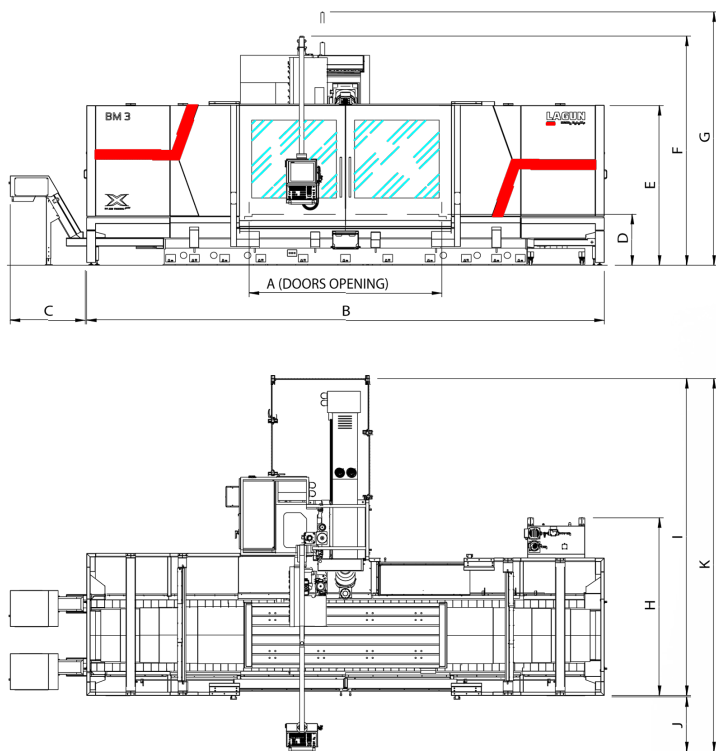
www.maherholding.es

Група робить акцент на надійних, перевірених технологіях, гнучкості та спеціалізації для складних виробничих задач, що дозволяє створювати ефективні рішення для різних галузей промисловості.

Лagun, як частина холдингу, отримує доступ до спільних ресурсів, інновацій і досвіду, що підсилює якість та можливості її обладнання.

BM-BL

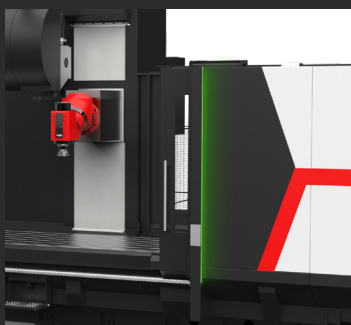
ФРЕЗЕРНИЙ ВЕРСТАТ ГОРИЗОНТАЛЬНОГО ТИПУ



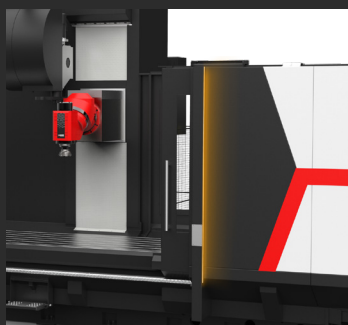
	A	B	C	D	E	F	G	H	I	J	K
BM - BL 2	2.200	6.560									
BM - BL 3	3.200	8.560			2.665 3.165 (1) 3.665 (2)	3.815 4.315 (1) 4.815 (2)	... 4.715 (1) ...	2.963 3.198 (3)	5.269 5.634 (3)	931	6.200 6.566 (3)
BM - BL 4	4.200	10.560	1.260	865							
BM - BL 5	5.200	12.560									

(1) BM/BL (Z 2.000) – (2) Додатковий BL (Z 2.500) – (3) Стандартний BL

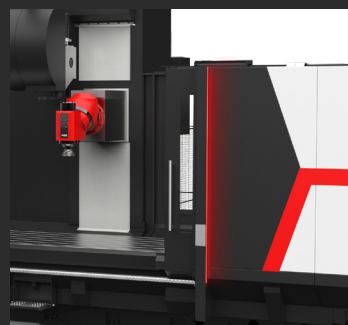
ВИКОНАННЯ



ПОПЕРЕДЖЕННЯ



СИГНАЛ ТРИВОГИ



Світлодіодний індикатор попередження.



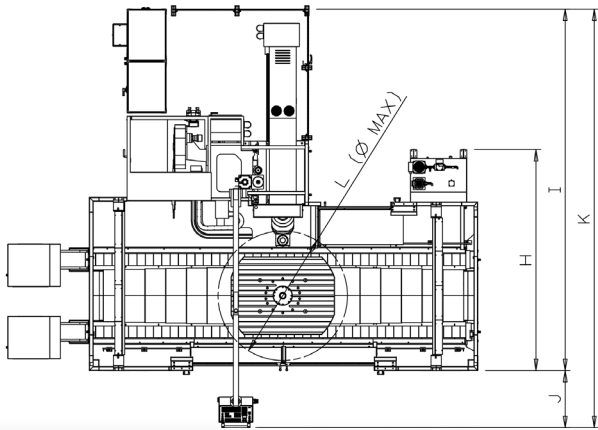
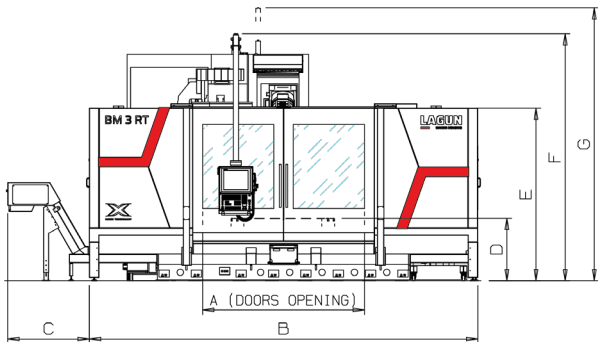
ТЕХНІЧНІ ХАРАКТЕРИСТИКИ

		BM 2	BM 3	BM 4	BM 5	BL 2	BL 3	BL 4	BL 5
Розмір столу	ММ	2.100 x 1.100	3.100 x 1.100	4.100 x 1.100	5.100 x 1.100	2.100 x 1.300	3.100 x 1.300	4.100 x 1.300	5.100 x 1.300
T образні пази	ММ	7 x 22 x 160				8 x 22 x 160			
Хід по осі X	ММ	2.000	3.000	4.000	5.000	2.000	3.000	4.000	5.000
Хід по осі Y	ММ	1.300				1.500			
Хід по осі Z	ММ	1.500 / 2.000*				2.000 / 2.500*			
Макс. навантаження на стіл	КГ	8.000	10.000	12.000	14.000	8.000	10.000	12.000	14.000
Конус шпинделя		50 DIN 69871/A + DIN 69872/A				50 DIN 69871/A + DIN 69872/A			
Діапазон швидкості	хв ⁻¹	6.000				6.000			
Шпиндельний двигун	кВт	31 - 37,2 / 40 - 53*				40 - 53			
Крутний момент	Нм	982 / 1.400*				972 / 1.400*			
Швидка подача	ММ/МН	30.000				30.000			
Вага верстата	КГ	18.200	21.800	26.000	30.100	19.800	23.700	27.800	32.000

*Опціонально

BM RT

ФРЕЗЕРНИЙ ВЕРСТАТ З ПОВОРОТНИМ СТОЛОМ



	A	B	C	D	E	F	G	H	I	J	K	L
BM 2 RT	2.000	5.000										
BM 3 RT	2.500	6.000	1.260	965	2.665 3.165 (1)	3.815 4.315 (1)	----- 4.175 (1)	3.411	5.579	881	6.460	Ø 2.000
BM 4 RT	3.000	7.000										

(1) Опціонально (Z 2000)



Комфорт налаштування виробничого процесу



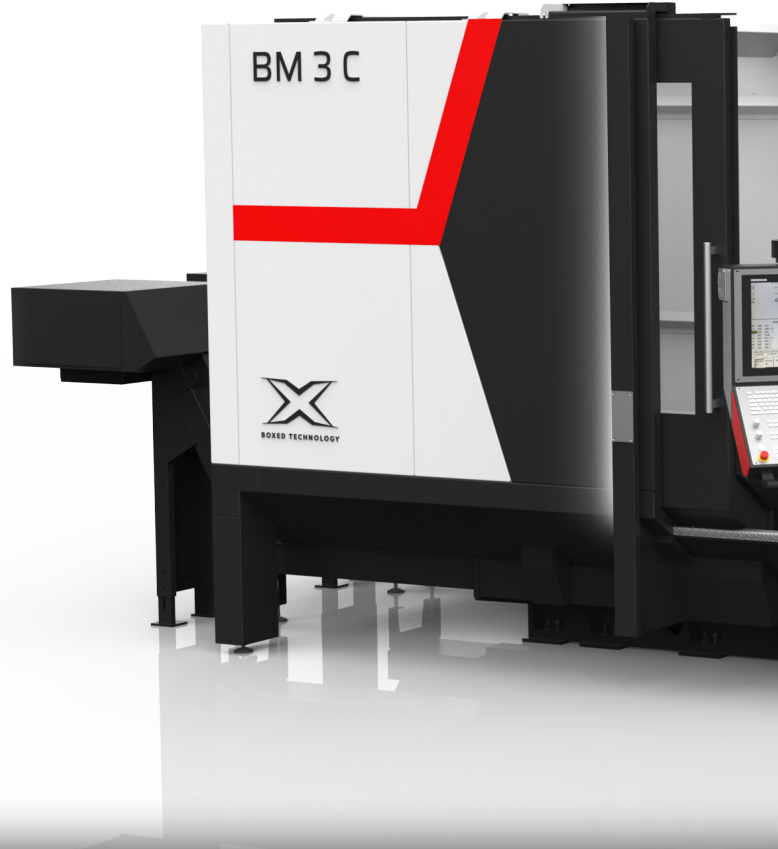
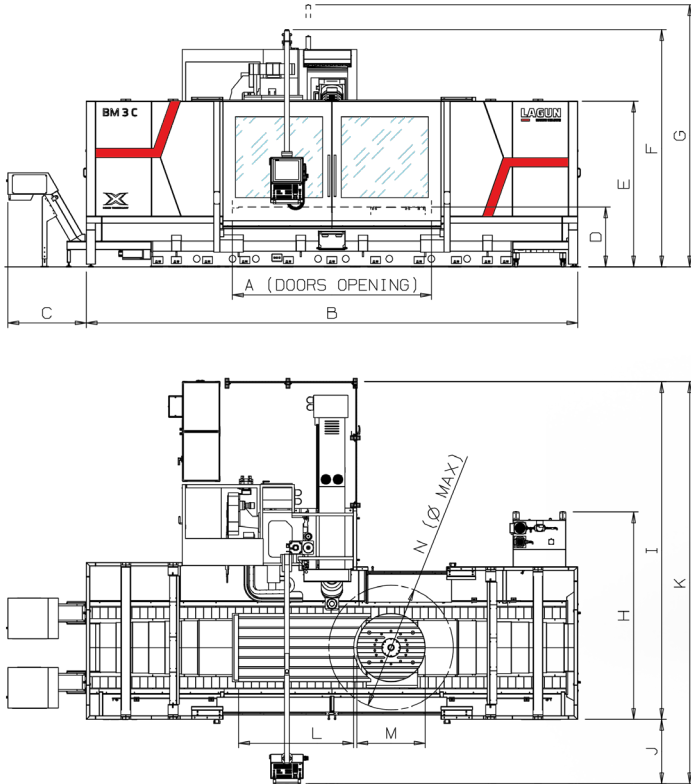
ТЕХНІЧНІ ХАРАКТЕРИСТИКИ

		BM2 RT	BM3 RT	BM4 RT
Розмір столу	мм	1.600 x 1.200 / 1.800 x 1.400		
T образні пази	мм	7 x 22 x 160		
Хід по осі X	мм	2.000	3.000	4.000
Хід по осі Y	мм	1.300		
Хід по осі Z	мм	1.500 / 2.000*		
Макс. навантаження на стіл	кг	6.000		
Конус шпинделя		50 DIN 69871/A + DIN 69872/A		
Діапазон швидкості	хв ⁻¹	6.000		
Шпиндельний двигун	кВт	31 - 37,2 / 40 - 53*		
Крутний момент	Нм	982 / 1.400*		
Швидка подача	мм/хв	30.000		
Вага верстата	кг	17.400	20.900	24.400

*Опціонально

BM 3 C

ФРЕЗЕРНИЙ ВЕРСТАТ З ІНТЕГРОВАНИМ ПОВОРОТНИМ СТОЛОМ



	A	B	C	D	E	F	G	H	I	J	K	L	M	N
BM 3 C	3.200	7.900	1.260	965	2.665	3.815	-----	3.335	5.429	1.031	6.460	1.850	Ø 1.100	Ø 2.000
BM 4 C	4.200	9.900			3.165 (1)	4.315 (1)	4.715 (1)					2.850		

(1) Опціонально (Z 2000)



- Покращений дизайн нової генерації:
- Оптимізований робочий простір
 - Вища продуктивність

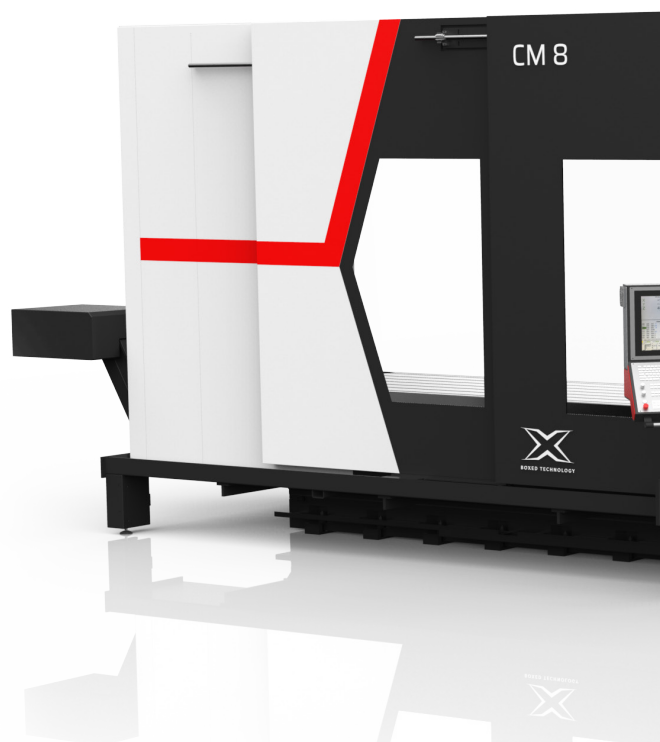
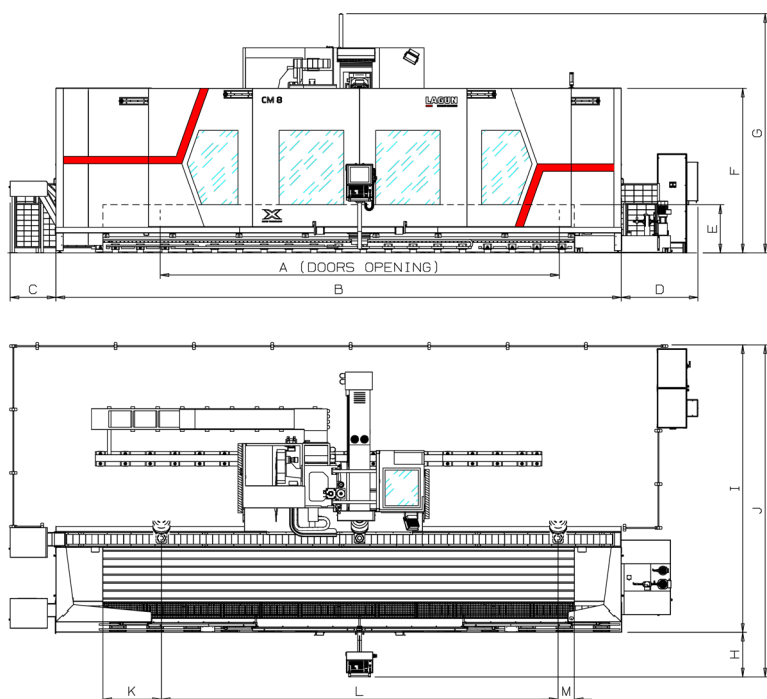

ТЕХНІЧНІ ХАРАКТЕРИСТИКИ
BM 3 C
BM 4 C

Розмір столу	ММ	(2.000 + Ø1.100) x 1.100	(3.000 + Ø1.100) x 1.100
T образні пази	ММ	7 x 22 x 160	
Хід по осі X	ММ	3.000	4.000
Хід по осі Y	ММ	1.300	
Хід по осі Z	ММ	1.500 / 2.000*	
Макс. навантаження на стіл	КГ	8.000 + 6.000	10.000 + 6.000
Конус шпинделя		50 DIN 69871/A + DIN 69872/A	
Діапазон швидкості	хв ⁻¹	6.000	
Шпиндельний двигун	кВт	31 - 37,2 / 40 - 53*	
Крутний момент	Нм	982 / 1.400*	
Швидка подача	ММ/МН	30.000	
Вага верстата	КГ	21.800	26.000

*Опціонально

CM-CL

ПОРТАТИВНІ ТА СТАЦІОНАРНІ ФРЕЗЕРНІ ВЕРСТАТИ



	A	B	C	D	E	F	G	H	I	J	K	L	M
CM - CL 4	4.050	7.400 / 7.535 (3)										4.000	
CM - CL 5	5.050	8.400 / 8.535 (3)										5.000	
CM - CL 6	6.050	9.400 / 9.535 (3)				3.320 3.320 (1) 3.820 (2)	3.820 4.820 (1) 4.820 (2)		5.801 6.259 (2) 6.131 (3)	6.696 7.154 (2) 7.026 (3)	1.175 1.335 (3)	6.000	325
CM - CL 8	8.050	11.400 / 11.535 (3)	920	1.547	970			895				8.000	300 (3)
CM - CL 10	10.050	13.400 / 13.535 (3)										10.000	
CM - CL 12	12.050	15.400 / 15.535 (3)										12.000	

(1) CM / CL (Z 2000) — (2) Опціонально (Z 2500) — (3) Стандартний CL





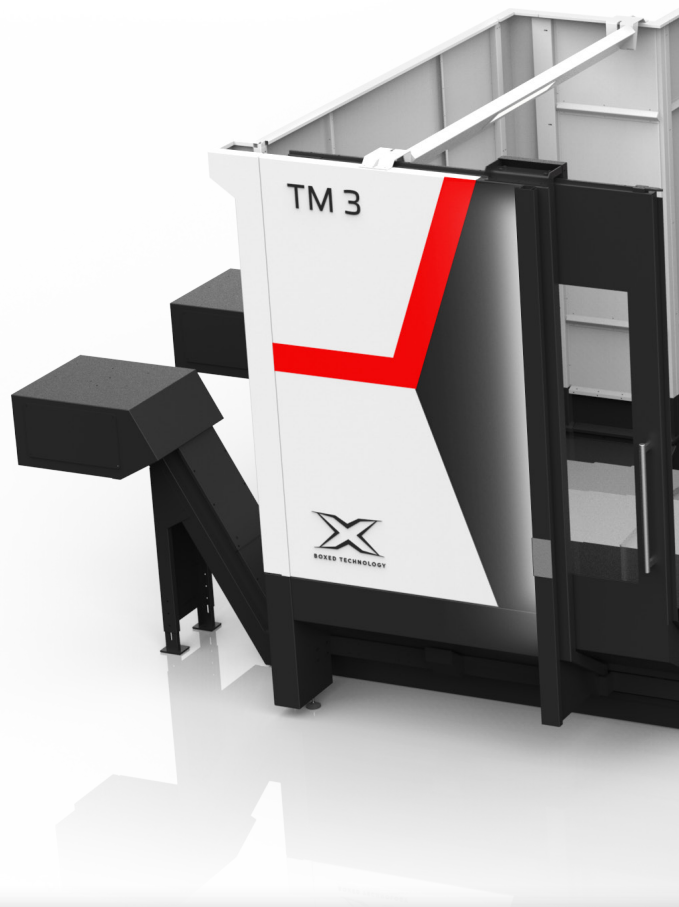
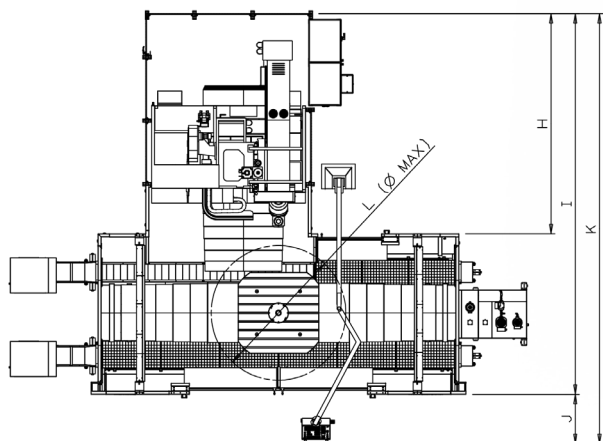
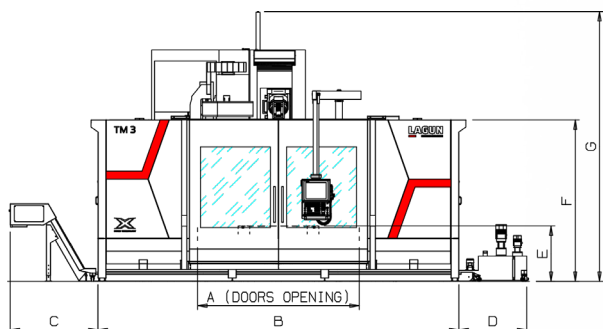
ТЕХНІЧНІ ХАРАКТЕРИСТИКИ

		CM 4	CM 5	CM 6	CM 8	CM 10	CM 12	CL 4	CL 5	CL 6	CL 8	CL 10	CL 12
Розмір столу	ММ	(5.500 - 6.500 - 7.500 - 9.500 - 11.500 - 13.500) x 1.100						(5.635 - 6.635 - 7.635 - 9.635 - 11.635 - 13.635) x 1.300					
T образні пази	ММ	7 + 2 x 22 x 160						8 + 2 x 22 x 160					
Хід по осі X	ММ	4.000	5.000	6.000	8.000	10.000	12.000	4.000	5.000	6.000	8.000	10.000	12.000
Хід по осі Y	ММ	1.300						1.500					
Хід по осі Z	ММ	1.500 / 2.000*						2.000/2.500*					
Макс. навантаження на стіл	КГ	6.000						6.000					
Конус шпинделя		50 DIN 69871/A + DIN 69872/A						50 DIN 69871/A + DIN 69872/A					
Діапазон швидкості	хв ⁻¹	6.000						6.000					
Шпиндельний двигун	кВт	31-37,2 / 40-53*						40-53					
Крутний момент	Нм	982 / 1.400*						972 / 1.400*					
Швидка подача	ММ/МН	30.000						30.000					
Вага верстата	КГ	28.000	31.000	34.000	40.000	46.000	52.000	32.500	36.000	40.000	48.000	56.000	64.000

*Опціонально

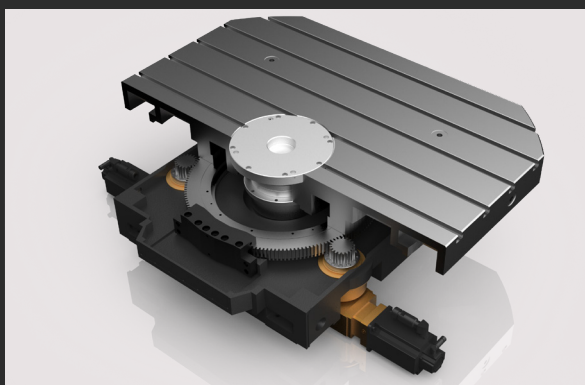
TM-TL

ФРЕЗЕРНИЙ ВЕРСТАТ З ПОПЕРЕЧНИМ ПЕРЕМІЩЕННЯМ КОЛОНИ (T-TYPE)



	A	B	C	D	E	F	G	H	I	J	K	L
TM 2	2.000	5.700										
TM 3	3.000	6.700	1.630	1.260	1.030 1.080 (3)	3.000	4.010 5.010 (1)	4.085 4.585 (2)	7.068 7.568 (2)	916	7.984 8.484 (2)	Ø 2.500
TM 4	4.000	7.700										

(1) Опціонально (Z 2000) – (2) Опціонально (V 1500) – (3) Опціонально (плита 1800x1800)



Всі компоненти створені з запасом прочності та витривалості


ТЕХНІЧНІ ХАРАКТЕРИСТИКИ

		TM 2	TM 3	TM 4	TL 2	TL 3	TL 4
Розмір столу	ММ	1.500 x 1.500 / 1.800 x 1.800			2.000 x 2.000 / 2.250 x 2.250		
T образні пази	ММ	9 x 22 x 160			11 x 22 x 160		
Хід по осі X	ММ	2.000	3.000	4.000	2.000	3.000	4.000
Хід по осі Y	ММ	1.300			1.500		
Хід по осі Z	ММ	1.500 / 2.000*			2.500 / 3.000*		
Макс. навантаження на стіл	КГ	1.000 / 1.500*			1.000 / 1.500*		
Конус шпинделя		10.000			20.000		
Діапазон швидкості	хв ⁻¹	50 DIN 69871/A + DIN 69872/A			50 DIN 69871/A + DIN 69872/A		
Шпиндельний двигун	кВт	6.000			6.000		
Крутний момент	Нм	31 - 37,2 / 40 - 53*			40 - 53		
Швидка подача	ММ/МН	982 / 1.400*			972 / 1.400*		
Вага верстата	КГ	30.000			30.000		
		24.500	26.000	27.500	28.700	30.000	31.700

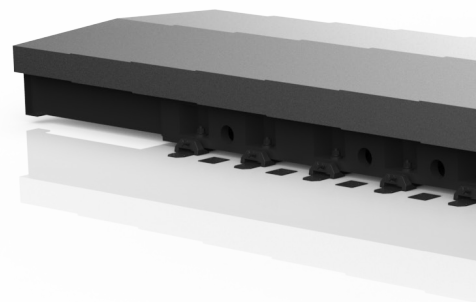
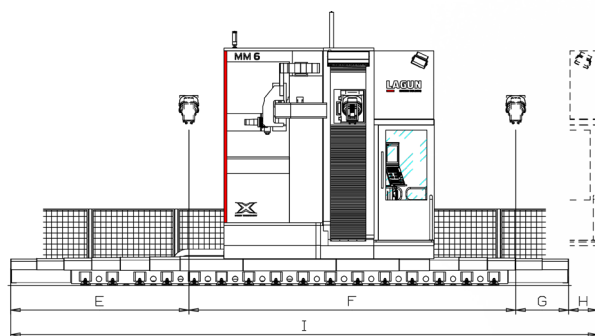
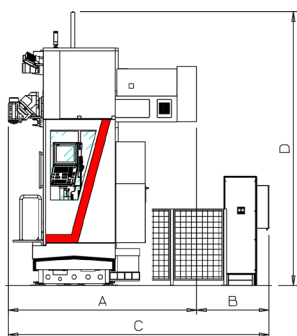
*Опціонально

MM

ФРЕЗЕРНІ ВЕРСТАТИ З РУХОМО КОЛОНОЮ

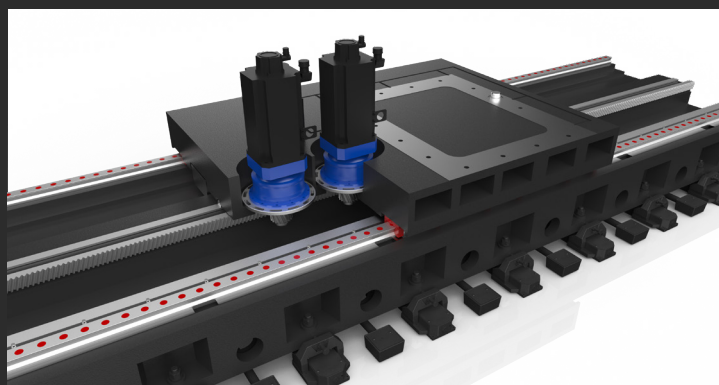


Стандартний корпус. Інші варіанти за запитом.



	A	B	C	D	E	F	G	H	I
MM 4					3.271	4.000	971	534	8.776
MM 5					3.271	5.000	971	534	9.776
MM 6					3.271	6.000	971	534	10.776
MM 8	3.455	1.325	4.780	4.010 5.010 (1)	3.403,5	8.000	1.103,5	402	12.909
MM 10					3.403,5	10.000	1.103,5	402	14.909
MM 12					3.545	12.000	1.245	206,5	16.996,5

(1) Опціонально (Z 2000)



Спеціально спроектована станина.

Надійна та потужна кінематика



ТЕХНІЧНІ ХАРАКТЕРИСТИКИ

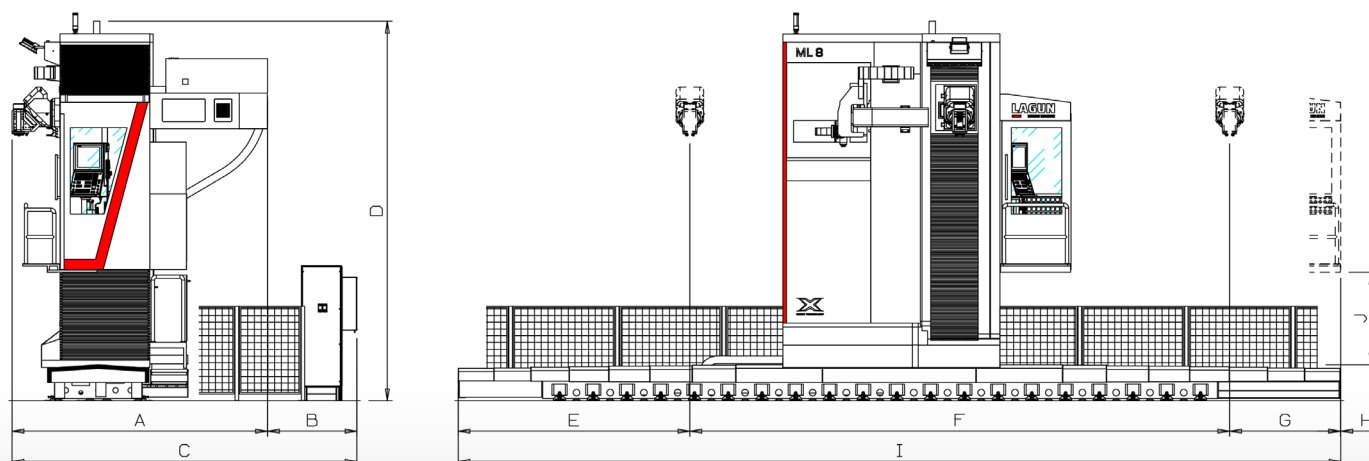
		MM 4	MM 5	MM 6	MM 8	MM 10	MM 12
Розмір столу	мм	За запитом					
Хід по осі X	мм	4.000	5.000	6.000	8.000	10.000	12.000
Хід по осі Y	мм	1.300					
Хід по осі Z	мм	1.500 / 2.000*					
Макс. навантаження на стіл	кг	За запитом					
Конус шпинделя		50 DIN 69871/A + DIN 69872/A					
Діапазон швидкості	хв ⁻¹	6.000					
Шпиндельний двигун	кВт	31 - 37,2 / 40 - 53*					
Крутний момент	Нм	982 / 1.400*					
Швидка подача	мм/хв	30.000					
Вага верстата	кг	22.500	23.500	24.500	26.500	28.500	30.500

*Опціонально

ML-MP

ФРЕЗЕРНІ ВЕРСТАТИ З РУХОМОЮ КОЛОНОЮ (ПІДЛОГОВІ)





	A	B	C	D	E	F	G	H	I	J
ML - MP 4					3.302,5 / 3452,5 (4)	4.000	1.509,5 / 1.359,5 (4)	139,5 / 289,5 (4)	8.951,5 / 9.101,5 (4)	
ML - MP 5					3.302,5 / 3452,5 (4)	5.000	1.509,5 / 1.359,5 (4)	139,5 / 289,5 (4)	9.951,5 / 10.101,5 (4)	
ML - MP 6	3.786	1.325	5.111	4.872	3.302,5 / 3452,5 (4)	6.000	1.509,5 / 1.359,5 (4)	139,5 / 289,5 (4)	10.951,5 / 11.101,5 (4)	1.900
ML - MP 8	3.886 (4)		5.211 (4)	5.622 (1)	3.435 / 3.585 (4)	8.000	1.642 / 1.492 (4)	7 / 157 (4)	13.084 / 13.234 (4)	
ML - MP 10				6.387 (2)	3.435 / 3.585 (4)	10.000	1.642 / 1.492 (4)	7 / 157 (4)	15.084 / 15.234 (4)	
ML - MP 12				7.167 (3)	3.576,5 / 3.726,5 (4)	12.000	1.783,5 / 1.633,5 (4)	- - - / 15,5 (4)	17.360 / 17.375,5 (4)	

(1) ML (Z 3000) – (2) MP (Z 3500) – (3) MP (Z 4000) (опціонально) – (4) Стандартний MP

ТЕХНІЧНІ ХАРАКТЕРИСТИКИ

		ML 4	ML 5	ML 6	ML 8	ML 10	ML 12	MP 4	MP 5	MP 6	MP 8	MP 10	MP 12
Розмір столу	мм	За запитом						За запитом					
Хід по осі X	мм	4.000	5.000	6.000	8.000	10.000	12.000	4.000	5.000	6.000	8.000	10.000	12.000
Хід по осі Y	мм	1.500						1.500					
Хід по осі Z	мм	2.500 / 3.000*						3.500 / 4.000*					
Макс. навантаження на стіл	кг	За запитом						За запитом					
Конус шпинделя		50 DIN 69871/A + DIN 69872/A						50 DIN 69871/A + DIN 69872/A					
Діапазон швидкості	хв ⁻¹	6.000						6.000					
Шпиндельний двигун	кВт	40 - 53						40 - 53					
Крутний момент	Нм	972 / 1.400						972 / 1.400					
Швидка подача	мм/хв	30.000						30.000					
Вага верстата	кг	22.500	26.500	27.500	29.500	31.500	33.500	29.500	30.500	31.500	33.500	35.500	37.500

*Опціонально

ФРЕЗЕРНІ ГОЛОВКИ

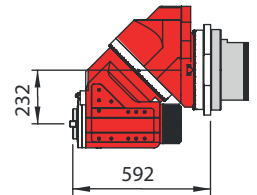
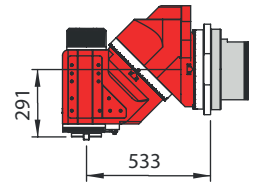
Позиціонування за допомогою зубчастої муфти Hirth.

LU A



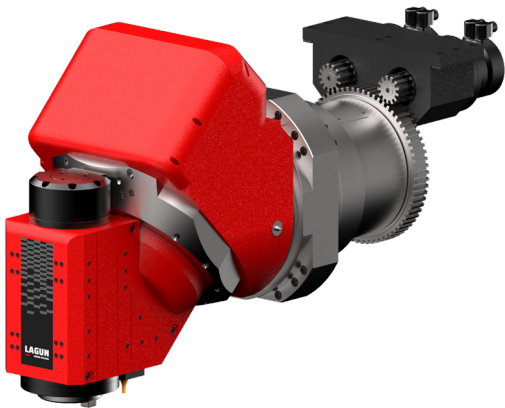
УНІВЕРСАЛЬНА АВТОМАТИЧНА ФРЕЗЕРНА ГОЛОВКА.

Універсальна автоматична фрезерна головка з кроком позиціонування 1° на обох корпусах. Позиціонування контролюється двома енкодерами. 6 000 об/хв.



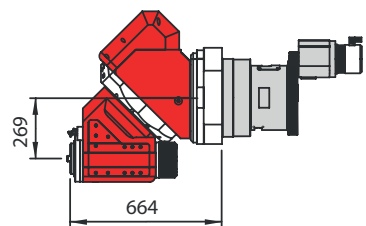
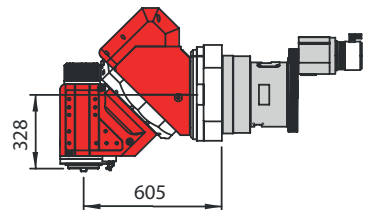
Жорстке позиціонування для максимальної продуктивності.

LU S / LU C



УНІВЕРСАЛЬНА ФРЕЗЕРНА ГОЛОВКА ДЛЯ ІНТЕРПОЛЬОВАНОГО ФРЕЗЕРУВАННЯ З ТОЧНІСТЮ ДО ТИСЯЧНИХ.

Головка з моторизованим обертанням двох суглобів. Точне індексне позиціонування при роботі одного двигуна. Безперервне інтерпольоване фрезерування при встановленні двох двигунів позиціонування. 6 000 об/хв.

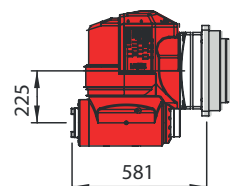
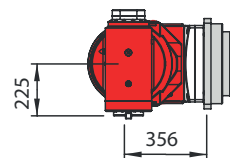


LO S



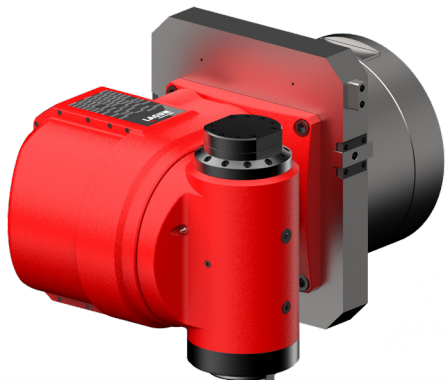
ПЛАВНО-РЕГУЛЮВАНА ГОЛОВКА ДЛЯ ОРТОГОНАЛЬНОГО ПОЗИЦІОНУВАННЯ.

Головка з моторизованим поворотом двох корпусів. Одночасне позиціонування з точністю до тисячних. Діапазон повороту: від $+15^\circ$ до 195° . 4 000 об/хв.

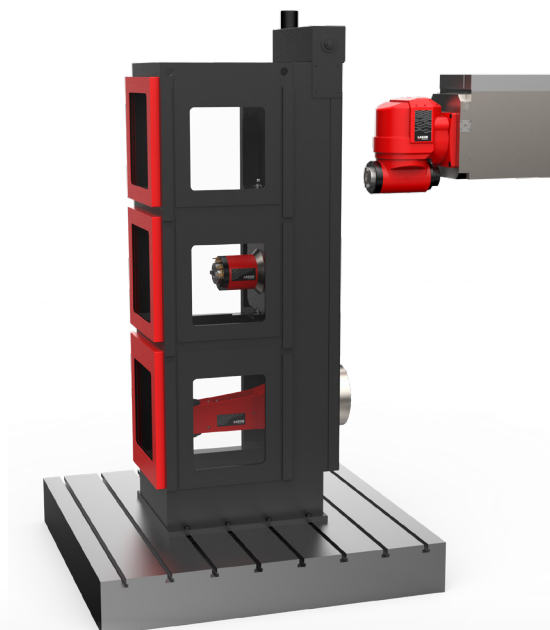


Система автоматичної заміни головки.

LOX S



LO S для автоматичної заміни головок у серіях MLX та MPX.



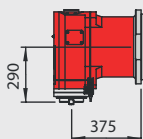
СПЕЦІАЛЬНІ ГОЛОВКИ

ПРИЗНАЧЕНО ДЛЯ КОНКРЕТНИХ ПРАКТИЧНИХ РІШЕНЬ.

LV

ВЕРТИКАЛЬНА ГОЛОВКА З ВИСОКОЮ ЖОРС ТКІСТЮ.

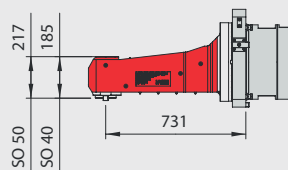
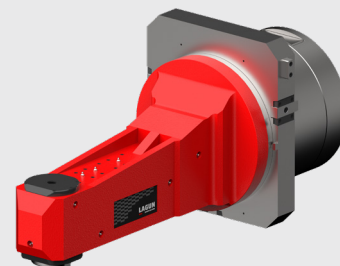
Висока продуктивність.
Максимальна частота обертання:
1 800 або 2 000 об/хв залежно від попереднього навантаження.



L90X A1 / L90X A1-ISO40

КУТОВА ГОЛОВКА ТИПУ L.

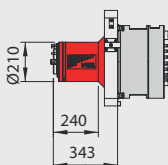
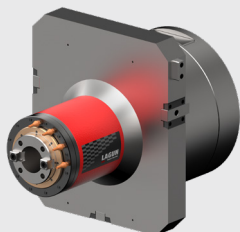
Кутлова головка типу L з автоматичним поворотом корпусу з кроком 1°. Готова до автоматичної заміни головки.
Максимальна швидкість обертання: 1 800 об/хв / 2 000 об/хв.



LHX 240

КОРОТКА ГОРИЗОНТАЛЬНА ГОЛОВКА.

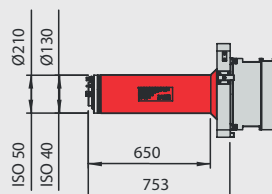
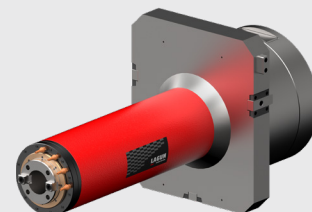
Надзвичайно міцна горизонтальна головка. 210, довжина 240 мм, ISO 50. Можливість автоматичної заміни головки.
Макс. швидкість обертання: 4 000 об/хв (5 000 об/хв при охолодженні).



LHX 650 / LHX 650-ISO40

ДОВГА ГОРИЗОНТАЛЬНА ГОЛОВКА.

Надзвичайно міцна горизонтальна головка. 210, довжина 650 мм, ISO 50 / 130, довжина 650 мм, ISO 40. Можливість автоматичної заміни головки.
Макс. швидкість обертання: 3 000 об/хв





LAGUN
MAHER HOLDING

Lagun Machine Tools S.L.
Bazterretxe Auzoa, 4
20720 Azkoitia Gipuzkoa (Spain)

Tel: +(34) 943 840 066
sales@lagunmt.com

www.lagunmt.com
www.maherholding.es



+ Abplanalp

ДП Абпланалп Україна
вул. Козацька, 120/4
м. Київ, 03022, Україна

Tel: (+38) 044 496 11 66
info@abplanalp.ua

www.abplanalp.ua
www.abplanalp.tools

In this catalogue pictures there are some accessories that are not standard - All the specifications may be altered without previous notice.
In diesem Katalog sind einige Zubehörteile enthalten, die nicht dem Standard entsprechen. Alle technischen Daten, welche zu technischen Verbesserungen führen, können ohne vorherige Ankündigung geändert werden.