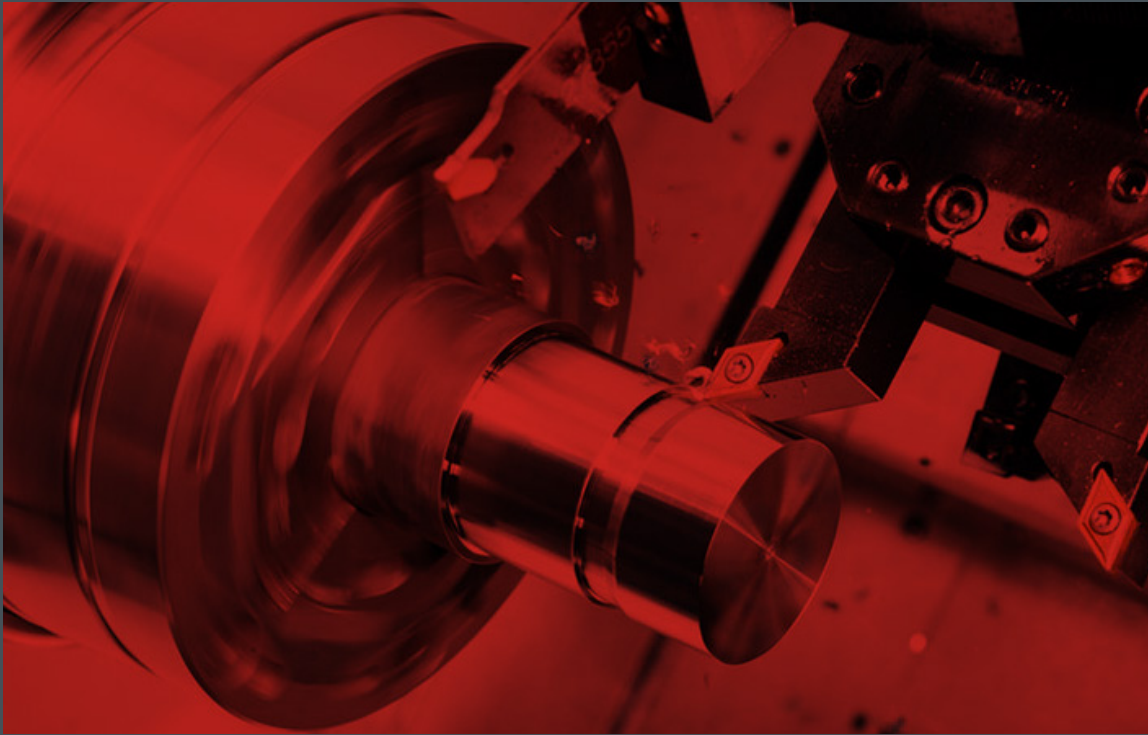


# ВЕЛИКІ ВЕРСТАТИ

**+ Abplanalp**

НАДІЙНА ПІДТРИМКА НА КОЖНОМУ КРОЦІ





## Про компанію

Abplanalp Україна — сучасна інжинірингова компанія, що спеціалізується на постачанні високотехнологічного обладнання для металообробки. Ми пропонуємо комплексні проєктні рішення для виробництва: від підбору верстатів і інструменту до впровадження технологій, сервісного обслуговування та навчання персоналу. Це підтверджено 40-річним досвідом та більш ніж 2000 релізованими проєктами в Україні.

Наша мета — підвищення ефективності та конкурентоспроможності українських підприємств завдяки інноваційним рішенням і експертній підтримці на кожному етапі співпраці. Наша місія — бути вашим надійним партнером розвитку бізнесу, допомагати оптимізувати виробничі процеси, знизити витрати та впровадити сучасні й економічно вигідні технології

# + Abplanalp



# ПРЕЦИЗИЙНА ОБРОБКА

Це комплекс сучасних рішень для досягнення максимальної точності та стабільної якості виготовлення деталей. Ми пропонуємо високотехнологічне обладнання, інструмент і сучасні технології, що забезпечують найкращу відповідність високим стандартам виробництва.

[www.abplanalp.ua](http://www.abplanalp.ua)

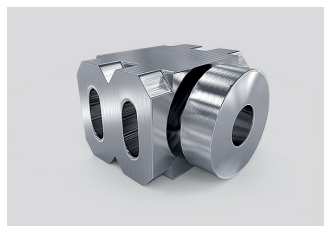
Ми забезпечуємо повний супровід проєкту — від підбору оптимального рішення до його впровадження та подальшого сервісу. Наші експерти створюють індивідуальні рішення, що розкривають потенціал прецизійної обробки як інструменту підвищення якості продукції, та оптимізації виробничих витрат. Ми допомагаємо нашим клієнтам досягати стабільних результатів і підвищувати конкурентоспроможність бізнесу.

[www.abplanalp.tools](http://www.abplanalp.tools)

# СЕРІЯ Z / T / P / C

## ОБРОБНІ ЦЕНТРИ IBARMIA З РУХОМОЮ КОЛОНОЮ

IBARMIA — іспанський виробник верстатів з ЧПК, що спеціалізується на високоточних обробних центрах. Компанія має багаторічний досвід у розробці універсальних рішень для обробки складних деталей. Основний фокус IBARMIA — багатофункціональні 5-осьові верстати та обробка великих і важких заготовок. Обладнання відзначається високою жорсткістю, точністю та великою кількістю конфігурацій. Верстати IBARMIA широко застосовуються в енергетиці, авіації та загальному машинобудуванні.



Конструкція верстатів IBARMIA базується на модульному принципі: рухома колона, масивна основа, потужний шпindelний вузол. Всі компоненти виготовлено у Європі та зібрані у промисловому центрі Іспанії. П'ятиосьова інтрполяція фрезерування з можливістю повноцінних токарних операцій як у вертикальній так і у горизонтальних осях максимально розкривають потенціал технологічних задумів. IBARMIA - це вища ступінь еволюції реалізації складних та вимогливих проектів.

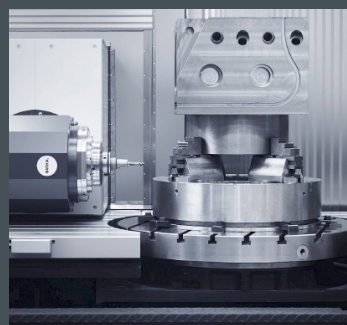
**ЗУБЧАСТЕ  
ФРЕЗЕРУВАННЯ**

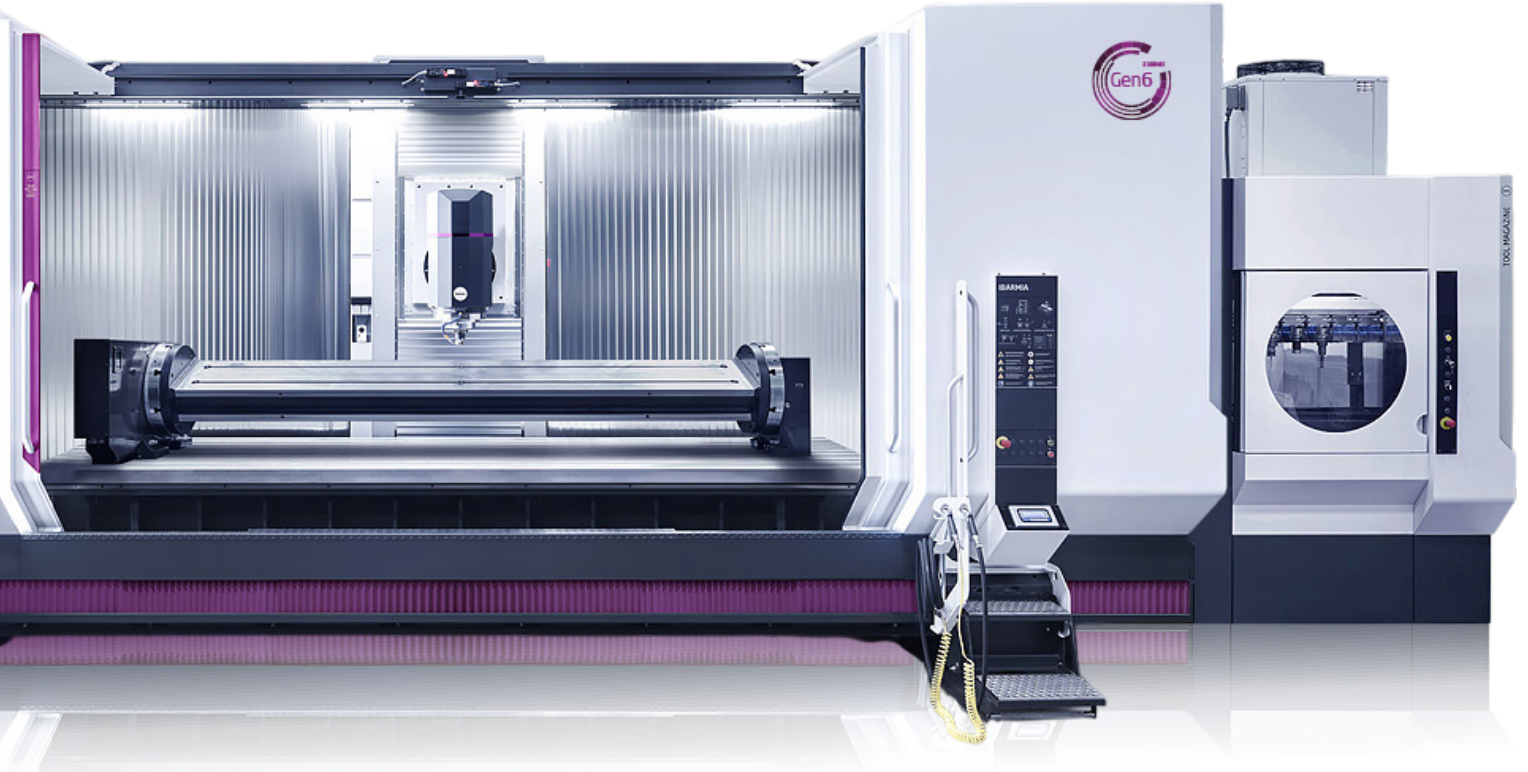


**ЖОРСТКА СТАБІЛЬНА  
КОНСТРУКЦІЯ**



**П'ЯТИОСЬОВА  
ІНТЕРПОЛЯЦІЯ, ТОЧІННЯ**



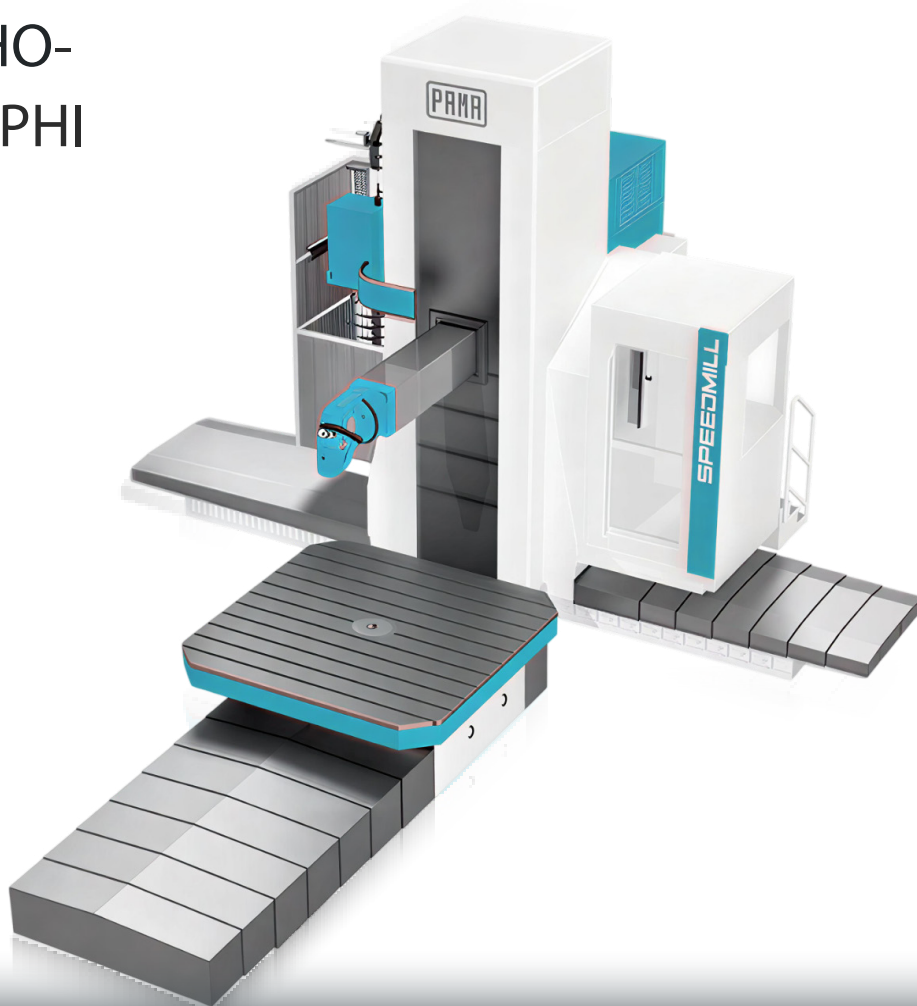


## ТЕХНІЧНІ ПАРАМЕТРИ

		СЕРІЯ Z	СЕРІЯ T	СЕРІЯ P	СЕРІЯ C
Тип		5-осьові	5-осьові	Портальні	Вертикальні токарні
Осі		3-5	5	4-5	4-5
Переміщення X	мм	1500-12000	1200-3600	2600-3600	до 12000
Переміщення Y	мм	600-1100	1100-2300	2500-3300	-
Переміщення Z	мм	800-1300	1000-1900	1500-1900	-
Макс. розмір деталі	мм	до Ø2500	до Ø3600	великі корпусні	до Ø8500 мм
Навантаження	кг	до 6000	до 25000-30000	великі деталі	8000+
Швидкість шпинделя	об/хв	12000-20000	до 12000	до 20000	високий момент
Потужність шпинделя	кВт	50-70	70-74	60-80	60-100
Крутний момент	Нм	до 500-700	до 15000-20000	до 1000-2000	до 20000+
Тип інструменту		SK40 / SK50 / HSK63	HSK100 / Capto C6-C8	HSK100 / SK50	Capto / спец. токарний

# СЕРІЯ SPEEDRAM / SPEEDMAT

ГОРИЗОНТАЛЬНО-  
РОЗТОЧНІ ФРЕЗЕРНІ  
ВЕРСТАТИ  
РАМА



## ТЕХНІЧНІ ПАРАМЕТРИ

		<b>SPEEDRAM</b>	<b>SPEEDMAT</b>	<b>SPEEDMILL</b>	<b>VERTICAL MULTITASKING</b>
Тип		Позточувально-фрезерні	Розточувально-фрезерні	Портальні	5-осеві
Осі		4-6	4-5	3-5	5
Переміщення X	мм	від 5000+	2200-5000	до 12000	2000
Переміщення Y	мм	2000-10000	1750-4000	до 5000	2000
Переміщення Z	мм	1200-2000	1500-4000	1200-2000	1300
Макс. розмір деталі	мм	до Ø5000	до Ø5000	великі корпусні	до Ø2000 мм
Навантаження	кг	40000-65000	до 20000-50000	до 25000-30000	до 6000
Швидкість шпинделя	об/хв	1500-4000	3000-5000	до 4000	до 12500
Потужність шпинделя	кВт	41-138	41-82	70-100	58
Крутний момент	Нм	до 18000	до 3500	високий	до 6000
Тип інструменту		ISO 50 / ISO 60	ISO 50 / HSK100	ISO 50	HSK100

# / SPEEDMILL / VMT



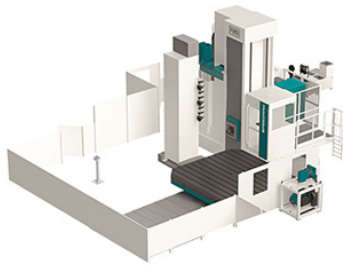
MEMBER OF THE NIDEC CORPORATION

Верстати Pama — це високоточне обладнання, призначене для складної обробки великих деталей у важкому машинобудуванні, авіаційній та енергетичній галузях. Компанія спеціалізується на горизонтально-розточувальних фрезерувальних центрах, які відзначаються винятковою жорсткістю, точністю та довговічністю. Завдяки інноваційним рішенням та багаторічному досвіду, верстати Pama забезпечують високу продуктивність і точність навіть у найскладніших виробничих умовах.

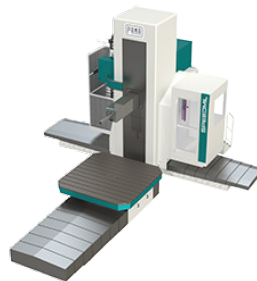
Системи автоматизації, модульна конструкція та широкий вибір конфігурацій роблять обладнання Pama ідеальним для індивідуальних технічних завдань. Верстати легко інтегруються у сучасні виробничі лінії, підтримуючи цифрові стандарти Industry 4.0. Власник PAMA отримує безкомпромісну якість, надійність і технічне лідерство. Pama — це краще рішення для підприємств, які прагнуть до точності, ефективності та конкурентоспроможності у світі важкого машинобудування.



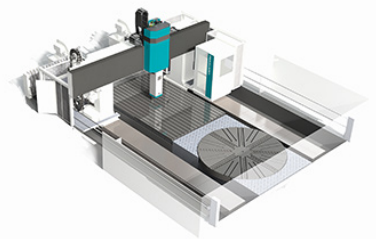
**SPEEDMAT**



**SPEEDDRAM**



**SPEEDMILL**



**VERTIRAM GT**



У важких розточувально-фрезерних верстатах PAMA шпиндель може розвивати крутний момент до  $\sim 18\,500$  Нм, що значно більше, ніж у більшості стандартних обробних центрів

**СИСТЕМИ ЧПК  
СУЧАСНОГО ПОКОЛІННЯ**



**СИЛОВЕ ФРЕЗЕРУВАННЯ ТА  
РОЗТОЧУВАННЯ**



**НАЙВИЩА ТОЧНІСТЬ У  
СВОЄМУ КЛАСІ**



# СЕРІЯ CM / BM / ML / TM / TL

УНІВЕРСАЛЬНІ ФРЕЗЕРНІ

ВЕРСТАТИ

LAGUN

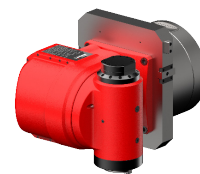


## ФРЕЗЕРНІ ГОЛОВИ

Верстати LAGUN відзначаються міцною конструкцією, високою жорсткістю та точністю позиціонування. Універсальна архітектура верстатів дозволяє уніфіковано виробляти верстати різної конфігурації для жорсткої обробки. Доступні моделі з рухомою колоною та рухомим або поворотним столом для обробки викогабаритних деталей. LAGUN широко використовується енергетиці, залізничній та машинобудівній галузях.



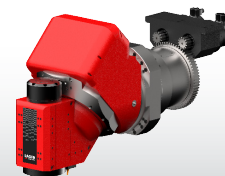
LO S



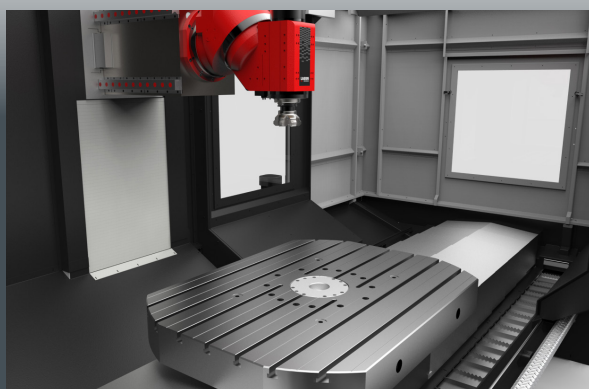
LOX S



LU A



LUS / LUC



Сучасні верстати LAGUN забезпечують високоточну та стабільну обробку деталей навіть при інтенсивних навантаженнях. Завдяки жорсткій конструкції та передовим системам ЧПК досягається відмінна якість поверхні та точність виконання кожної операції. Оптимальна динаміка рухів, надійне кріплення інструменту та стабільність різання гарантують високу продуктивність і повторюваність результату..

### ТЕХНІЧНІ ПАРАМЕТРИ

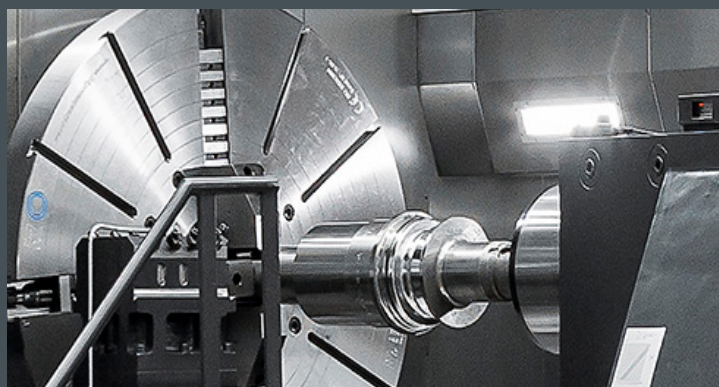
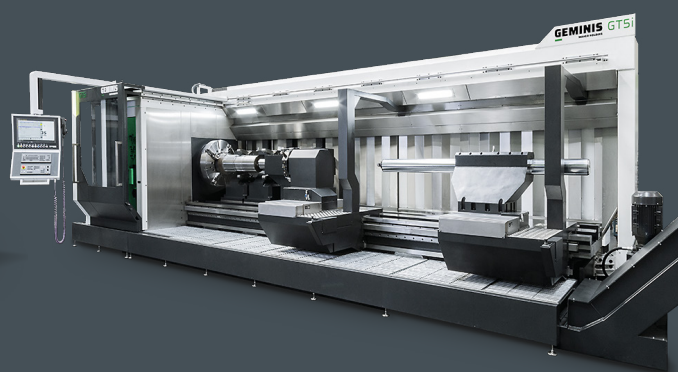
		СЕРІЯ CM/L	СЕРІЯ VM	СЕРІЯ ML	СЕРІЯ TM/TL
Тип		Вертикальні обробні центри	Вертикальні фрезерні верстати	Верстати з рухомою колоною	5-осьові
Осі		3-5	3-5	3-5	5
Переміщення X	мм	1000-1600	2000-5000	до 6000+	2000-4000
Переміщення Y	мм	500-800	1300-1500	до 2000+	1300-1500
Переміщення Z	мм	500-800	1500-2500	до 2000	1500-2500
Макс. розмір деталі	мм	середні деталі	великі корпусні	великогабаритні	складні 5-осьові
Навантаження	кг	до 800-1500	до 6000	до 10000-20000	до 10000-15000
Швидкість шпинделя	об/хв	10000-15000	4000-8000	до 6000	до 6000-12000
Потужність шпинделя	кВт	24-30	31-49	40-60	31-40
Крутний момент	Нм	до 200-400	до 1000-1400	до 2000	високий
Тип інструменту		ISO40 / BT40 / SK40	ISO50	ISO50 / HSK	ISO50 / HSK

# СЕРІЯ GT / GHT / GM / GR

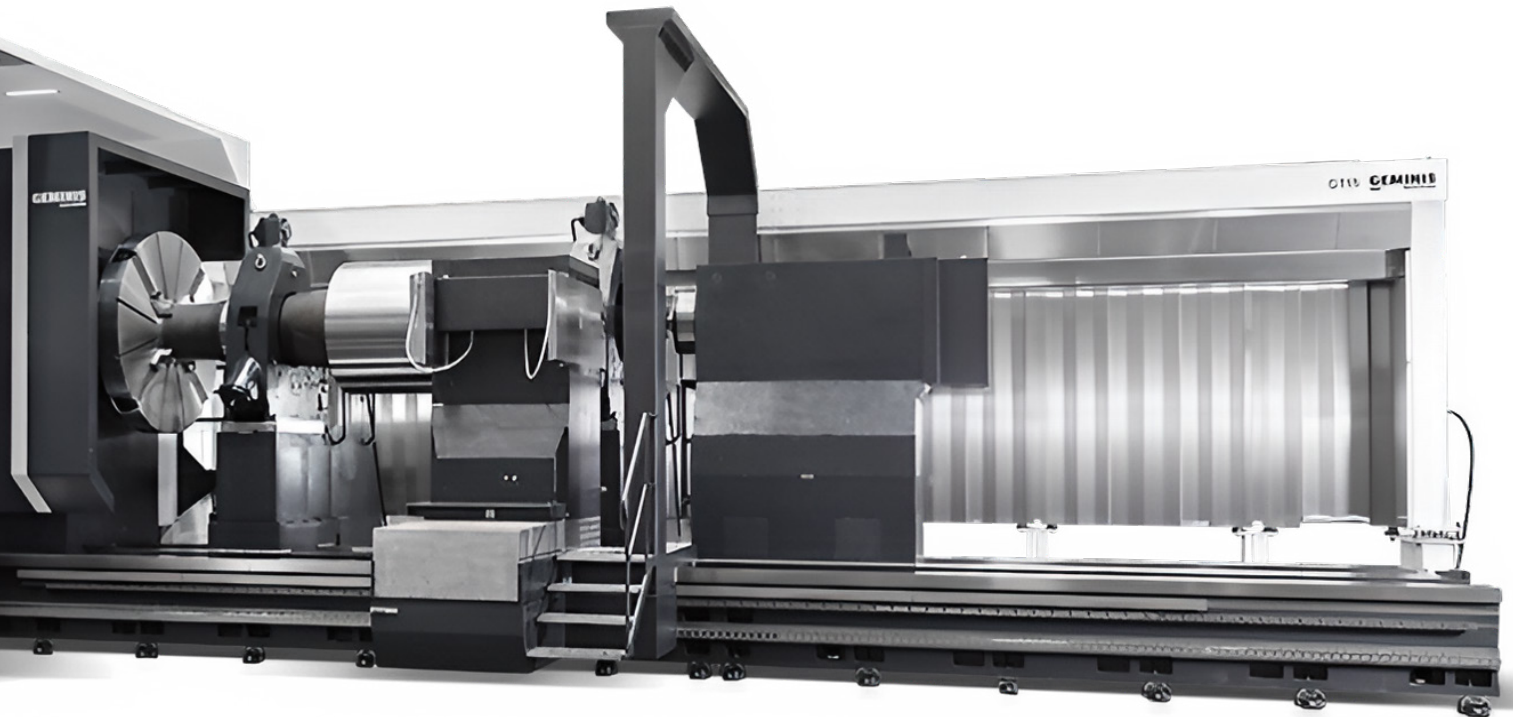
## ВАЖКІ ТОКАРНІ ВЕРСТАТИ GEMINIS

GEMINIS — завод, що спеціалізується на виробництві важких токарних та токарно-фрезерних центрів. Розташована в Іспанії, компанія має багаторічний досвід у створенні верстатів великого розміру для важкої промисловості, енергетики, суднобудування та залізничного транспорту.

Верстати GEMINIS спроектовані з урахуванням жорстких європейських вимог до точності та стабільності при обробці великих деталей. Потужна станина, прецизійні напрямні, інтегровані фрезерні головки та можливість обробки валів довжиною до 30 метрів — усе це створює умови для стабільної роботи при високих навантаженнях. Верстати підтримують модульну конфігурацію



Оснащуються потужними шпинделями з високим крутним моментом (до ~130 500 Нм), що забезпечують стабільну обробку великих і важкооброблюваних деталей навіть при значних навантаженнях.



## ТЕХНІЧНІ ПАРАМЕТРИ

		СЕРІЯ GT/GHT	СЕРІЯ GT HEAVY	СЕРІЯ GM	СЕРІЯ GR
Тип		Горизонтальні токарні	Важкі токарні	Токарно-фрезерні	Спец. для 3Д
Осі		2-4	2-4	4-5	2-3
Переміщення X	мм	350-800	800-1200	800-1500	400-800
Переміщення Y	мм	-	-	200-500	-
Переміщення Z	мм	1000-12000	до 8000	до 24000	3000-4000
Макс. розмір деталі	мм	720-1600	до 1200	до 1500	до 1250
Навантаження	кг	4000-12000	до 30000	до 15000	до 8000
Швидкість шпинделя	об/хв	до 1400	до 700	до 1500	спец.
Потужність шпинделя	кВт	17-51	100	70-100	30-60
Крутний момент	Нм	1500-13750	до 18000	високий	високий
Тип інструменту		VDI / револьвер	револьвер	Capto / автоматична зміна	спец

# СЕРІЯ YV / VTL / VTC / VTH

## ТОКАРНО-КАРУСЕЛЬНІ ВЕРСТАТИ YOUJI

YOUJI — лідер на світовому ринку важких вертикально токарних та фрезерних центрів із ЧПК. Тайванський виробник із понад 40-річним досвідом, YOUJI спеціалізується на виготовленні верстатів великої потужності для обробки складних корпусних деталей. Компанія відома масштабними проектами для аерокосмічного, енергетичного та важкого машинобудування.

Верстати YOUJI розроблені для роботи з екстремальними навантаженнями: моделі з вертикальним шпинделем оснащуються потужними приводами, інтегрованими фрезерними блоками та столами з високою вантажопідйомністю. Всі моделі мають жорстку конструкцію бази та ефективне демпфування вібрацій для стабільної та точної обробки при великих діаметрах.



### ТЕХНІЧНІ ПАРАМЕТРИ

		СЕРІЯ YV	СЕРІЯ VTL	СЕРІЯ VTC	СЕРІЯ VTH
Тип		Вертикально-токарні	Вертикально-токарні	Одночасна обробка (токарно-фрезерна)	Важкі вертикальні
Осі		2-3	2-4	3-5	2-4
Переміщення X	мм	250-1200	800-1500	600-900	1500
Переміщення Y	мм	-	опція	200-500	-
Переміщення Z	мм	500-1200	800-1500	800-1200	до 2000
Макс. розмір деталі	мм	400-1600	4000-8000	до 1100	до 8000
Навантаження	кг	200-5000	8000-20000	2500	до 10000-15000
Швидкість шпинделя	об/хв	2000-2500	до 250	до 600	високий момент
Потужність шпинделя	кВт	18-45	до 45	до 45	60-100
Крутний момент	Нм	до 8000	до 8000	високий	високий
Тип інструменту		револьвер / VDI	BT50 / револьвер	BT50 / Capto	револьвер

**ФРЕЗЕРНІ  
ВЕРСТАТИ З ЧПК**



**ГОРИЗОНТАЛЬНО-  
РОЗТОЧНІ ЦЕНТРИ З ЧПК**



**ВЕРТИКАЛЬНО-  
ТОКАРНІ ЦЕНТРИ**



# СЕРІЯ SV / DV / SE / SM / SF / M

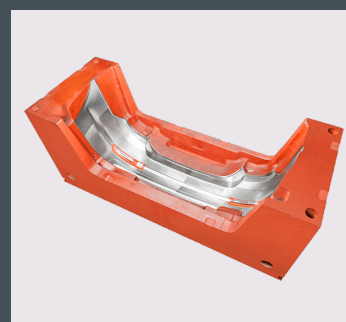
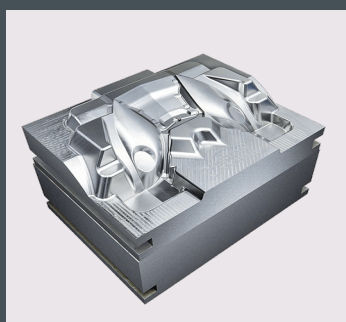
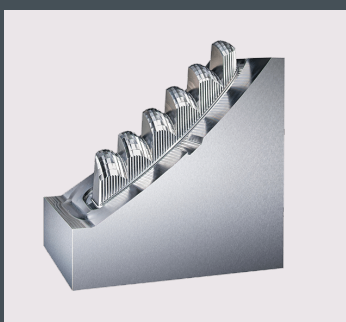
## ПОРТАЛЬНІ ФРЕЗЕРНІ ЦЕНТРИ VISION WIDE

VISION WIDE Tech Co., Ltd. — тайванський виробник широкоформатних порталних оброблювальних центрів із фокусом на великогабаритну обробку. Компанія відома поєднанням стабільності, точності й високої динаміки в обробці, що дозволяє ефективно працювати з деталями довжиною до 12 метрів і більше. Продукція VISION WIDE активно використовується в енергетиці, транспортному машинобудуванні та виробництві великих пресформ.

Верстати VISION WIDE побудовані за схемою з рухомим порталом або рухомим столом, що дозволяє підібрати технологію при роботі з великими деталями. В конструкції застосовуються високоточні напрямні з електронними лініями, жорсткі шпинделі власної розробки, а також 5-ти осьові фрезерні головки з автоматичним позиціонуванням.



- Висока стабільність при великій металоємності обробки
- Широкий вибір конфігурацій: рухомий портал, рухомий стіл, подвійна колонна
- Оснащення фрезерними модулями різної конфігурації забезпечує трьох та повну п'ятиосьову обробку з високими рівнями точності та повторюваності
- Стабільність при роботі з інструментом великого діаметра





## ТЕХНІЧНІ ПАРАМЕТРИ

		СЕРІЯ SV/DV	СЕРІЯ SE/SM	СЕРІЯ SF/NF	СЕРІЯ VB/MHN
Тип		Вертикальні	Портальні	Двоколонні	Важкі портальні
Осі		3-5	3-5	3-5	3-5
Переміщення X	мм	850-1600	1600-6100	2100-10 000+	2000-4000+
Переміщення Y	мм	550-800	1200-2700	1600-4700	1500-2000
Переміщення Z	мм	550 – 600	800 – 1000	800 – 1000	800
Макс. розмір деталі	мм	до 1600	1000-6000	4000-10000	800-4000
Навантаження	кг	до 800	15000-20000	20000-30000	10000-20000
Швидкість шпинделя	об/хв	10000-15000	15000-24000	4000-10000	4000-6000
Потужність шпинделя	кВт	7,5-15	15-18,5	20-30	22-30
Крутний момент	Нм	200-400	1000+	високий	високий
Тип інструменту		BT40	BBT40 / BT40	BT50 / CAT50	BT50

# СЕРІЯ HX / V / 5X / BRIDGECENTER

## ФРЕЗЕРНІ ЦЕНТРИ KITAMURA



### ТЕХНІЧНІ ПАРАМЕТРИ

		MYCENTER-HX	MYCENTER-V	MYCENTER-5X	BRIDGECENTER
		Горизонтальні	Вертикальні	5-осьові	Портальні
Тип					
Осі		4	3-4	5	3-5
Переміщення X	мм	500-1000	510-1020	500-1000	1500-3000
Переміщення Y	мм	560-900	410-610	500-1000	1300-2000
Переміщення Z	мм	560-1020	460-610	500-1000	800-1000
Макс. розмір деталі	мм	до 1000	600-1000	до 800	1000-3000
Навантаження	кг	до 800	500-800	500-1000	3000-5000
Швидкість шпинделя	об/хв	12000-20000	12000-20000	20000-30000	6000-12000
Потужність шпинделя	кВт	18,5-30	11-22	15-30	22-37
Крутний момент	Нм	300-500	200-400	високий	500-800
Тип інструменту		BT40 / HSK-A63	BT40	HSK-A63 / HSK-A100	BT50 / HSK



Металообробні центри Kitamura — це високоточні металообробні верстати для продуктивної крупносерійної обробки, володіння якими - це впевнений крок до вершини технологій.

Характерними ознаками верстатів компанії Kitamura є дуже висока точність позиціонування  $\pm 0,002$  мм на весь хід, рекордна у світовому масштабі швидкість переміщень з направляючими ковзання до 60 м/хв у своєму класі.

### ВИСОКОПРОДУКТИВНИЙ ШПИНДЕЛЬ



### РУЧНЕ ШАБРІННЯ

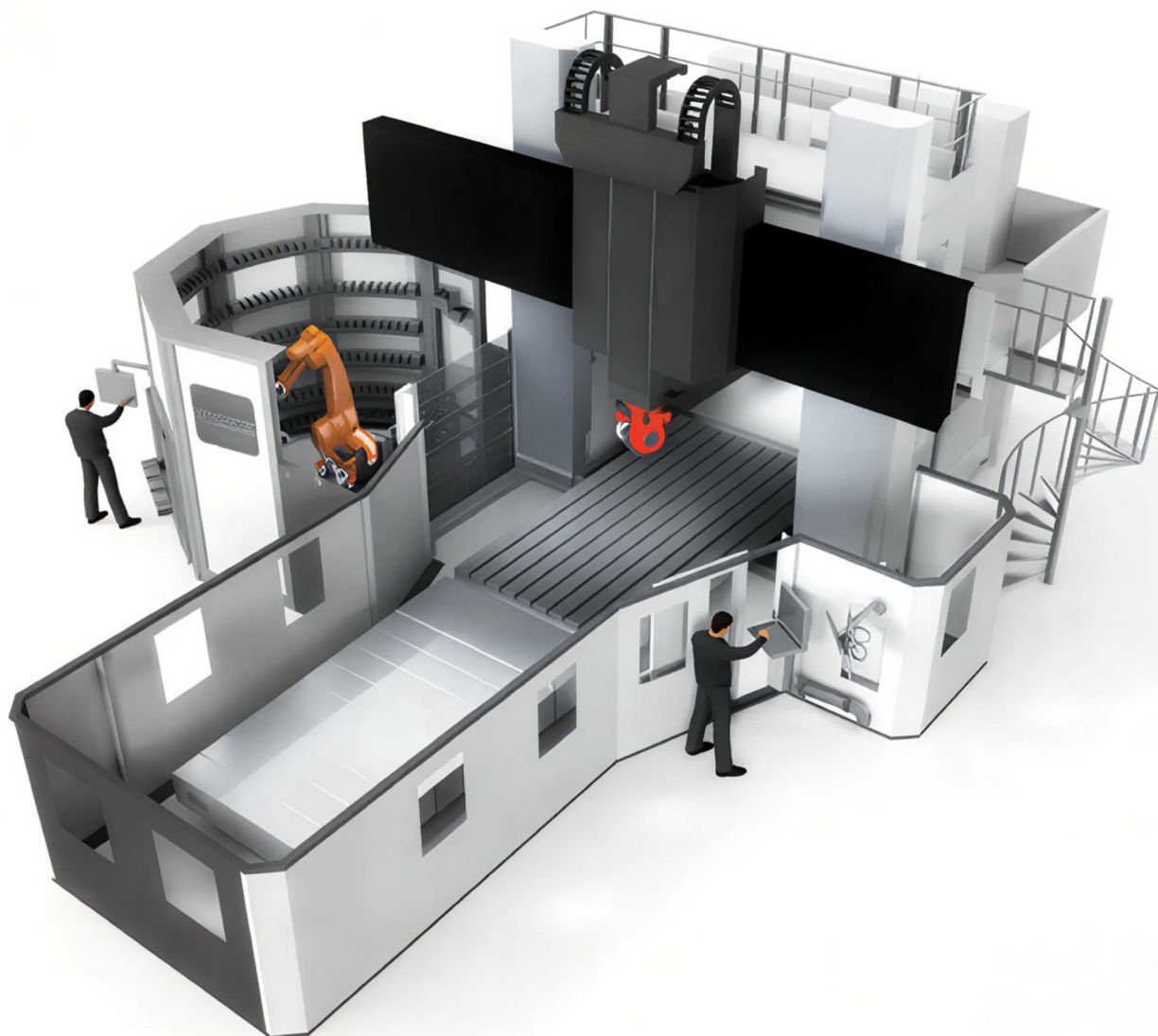


# СЕРІЯ STC / HMC / VTL / BERTH

ОБРОБНІ ЦЕНТРИ

ПРЕМІУМ-КЛАСУ

STARRAG



Протягом багатьох років STARRAG накопили величезний та різноманітний досвід – не лише у виробництві обладнання, а й підкорили технології виробництва компонентів, які використовуються в аерокосмічній промисловості.

## ШЛІФУВАННЯ



## СВЕРДЛІННЯ



## ТОКАРНА ОБРОБКА



## ФРЕЗУВАННЯ

Верстати Starrag — це високопродуктивні обробні центри преміум-класу, орієнтовані на прецизійну обробку складних деталей з титану, Inconel, сталі та композитів. Вони оснащуються потужними шпинделями (до ~120 кВт) та використовують передові технології, такі як гідростатичні напрямні, які забезпечують відсутність тертя, мінімальні вібрації та високу точність обробки навіть при інтенсивному знятті матеріалу.

Завдяки високій жорсткості конструкції та оптимізованій динаміці, верстати забезпечують великі швидкості подачі, стабільну геометричну точність і ефективну обробку великих та складних деталей за один установ. Вони часто використовуються у 5-осьовій та 6-осьовій обробці для досягнення високої точності та якості поверхні.

### ТЕХНІЧНІ ПАРАМЕТРИ

		СЕРІЯ STC	СЕРІЯ HMC	СЕРІЯ VTL	СЕРІЯ BERTHIEZ
Тип		5-осьові	Горизонтальні обробні центри	Портальні токарні центри	Прецизійні вертикальні верстати
Осі		5-6	4-5	3-5	3-5
Переміщення X	мм	1700-4000+	800-2000	10000+	до 3000
Переміщення Y	мм	1600-2000	800-1500	6000	до 2000
Переміщення Z	мм	1950-2500	800-1500	3000	до 1500
Макс. розмір деталі	мм	до 1800	до 1000	10000+	до 3000
Навантаження	кг	до 12000	до 2000	до 50000	до 40000
Швидкість шпинделя	об/хв	18000-30000	до 12000	3000-6000	до 3000
Потужність шпинделя	кВт	120	50-60	100+	60-80
Крутний момент	Нм	до 1300	до 1000	високий	високий
Тип інструменту		HSK-A63 / HSK-A100	HSK / ISO50	ISO50 / спец.	спец.

# **+ Abplanalp**

вул. Козацька, 120/4  
м. Київ, 03022, Україна

Tel: +380 44 496 11 66  
info@abplanalp.ua

[www.abplanalp.ua](http://www.abplanalp.ua)  
[www.abplanalp.tools](http://www.abplanalp.tools)

