



## Панелезгинальні верстати

FBA FBC FBE FBE-FMC

**Yawei** 亚威

Stock Code 002559

## Каталог продукції

Серія FBA	04
Серія FBC	10
Серія FBE	12
Серія FBE-FMC	18
Типовий процес складання дисплея	22
Промислове застосування	23

Компанія Yawei має понад 40 років досвіду у виробництві верстатів для обробки листового металу і займається дослідженнями, розробкою та виробництвом високоефективного, високоточного та енергозберігаючого обладнання для обробки листового металу. Вона накопичила багатий досвід успішної роботи та обслуговує різні галузі обробки листового металу.

Багата серія продуктів, що охоплює весь спектр потреб галузі, щоб надати вам найбільш підходящі рішення для процесу згинання листового металу.

## Переваги

- Повністю автоматичне складання, висока швидкість і висока ефективність, підживляють традиції
- Високоміцна конструкція, висока несуча здатність, гарантований термін служби
- Високоточна конструкція, висока стабільність, визнана якість
- Інтеграція декількох процесів, багата і зріла, всебічне покриття
- Просте управління, швидке програмування, автоматична компенсація



### Серія FBA

#### Універсальний панельний згинач

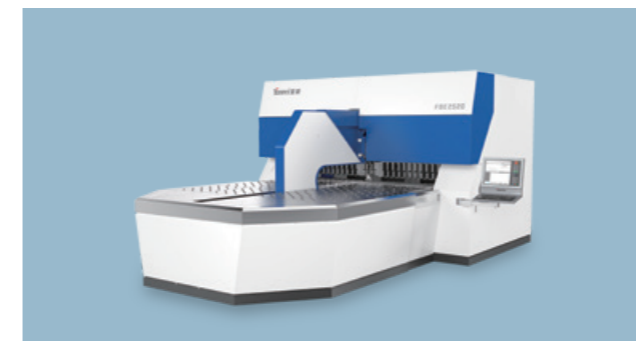
- Механічне пресування є стабільним і надійним, автоматичне позиціонування, висока адаптивність
- Ручна заміна формувального інструменту, вільне комбінування, підходить для пакетної обробки
- Повністю електричне сервоуправління, енергозбереження та захист навколишнього середовища



### Серія FBC

#### Панелезгинальний верстат із гнучкою конфігурацією

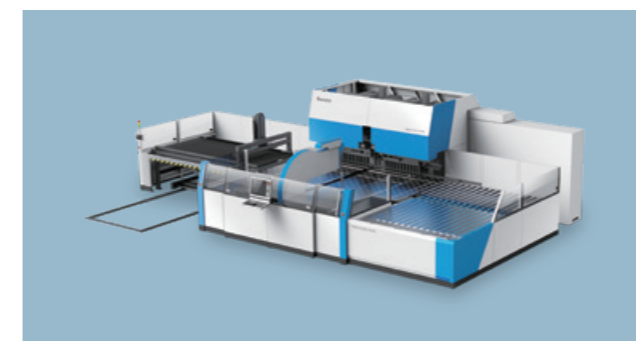
- Повністю автоматична заміна формувального інструменту, швидке регулювання розміру та заміна форми під час процесу
- Повністю електричне сервоуправління, енергозбереження та захист навколишнього середовища
- Часткова компенсація з високою точністю



### Серія FBE

#### Високопродуктивний панелезгинальний верстат

- Повністю автоматична функція зміни формувального інструменту, швидко адаптується до зміни розміру заготовки
- Вся машина має високу жорсткість і багатоланцюгову трансмісію, а точність згинання є стабільною і надійною.
- Вбудована система автоматичної компенсації, щоб забезпечити клієнтам високу якість застосування



### Серія FBE-FMC

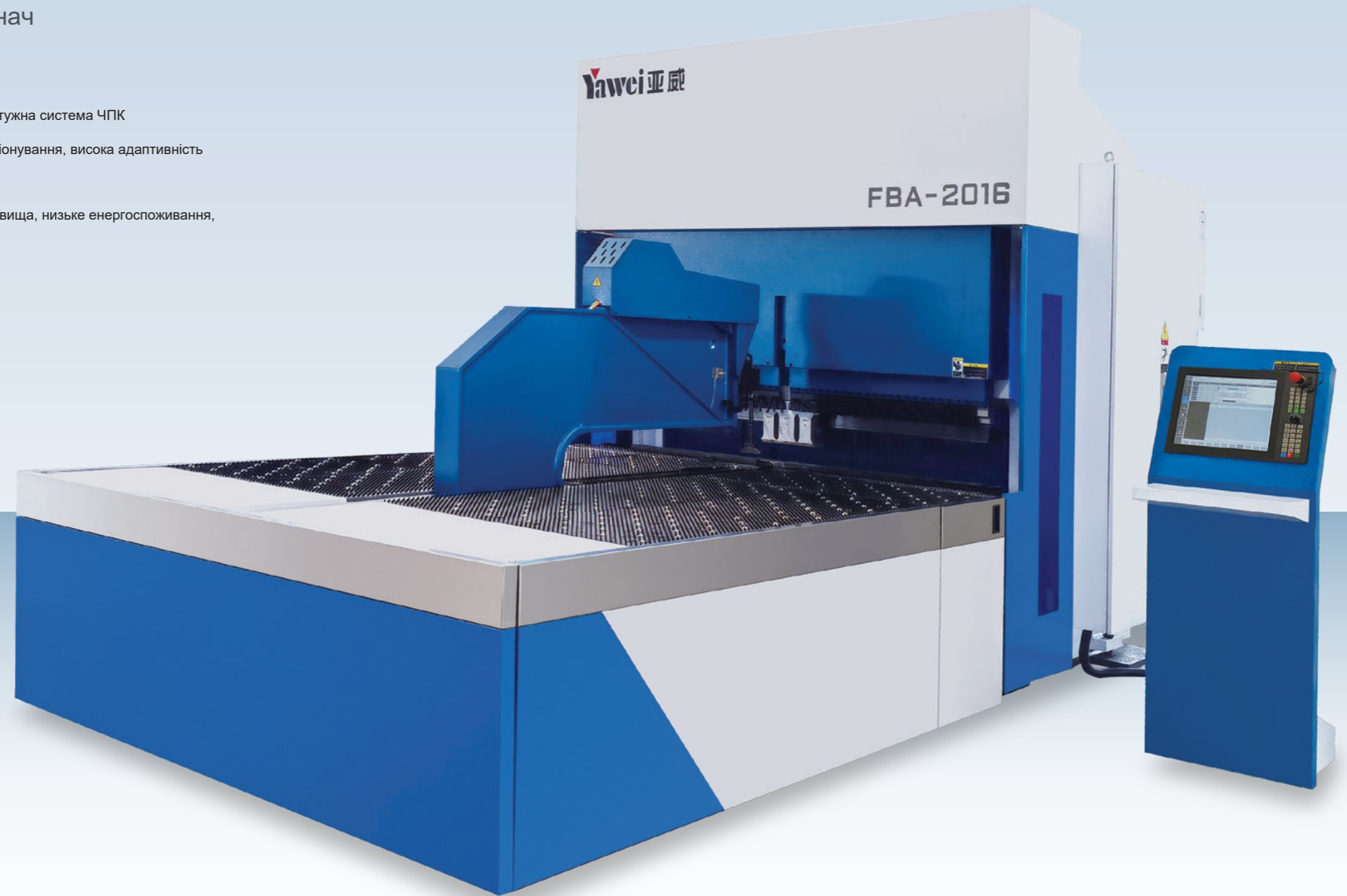
#### Високогнучкий згинальний комплекс для панелей

- Повна система контролю процесу для забезпечення довгострокової стабільної роботи верстата
- Забезпечення стабільної та надійної якості обробки за допомогою передавального блоку

# Серія FBA

Універсальний панельний згинач

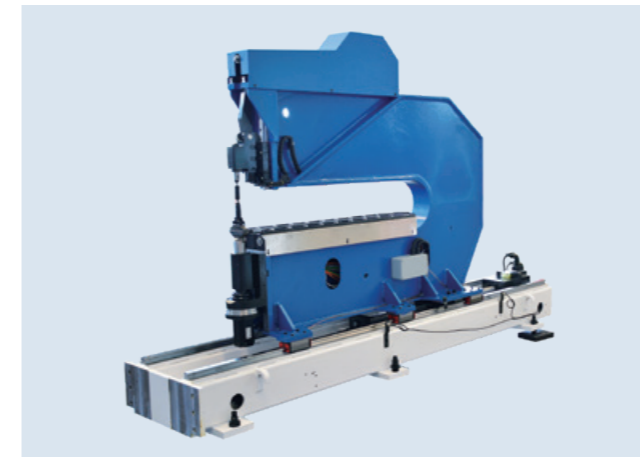
- Повний сенсорний інтерфейс людина-машина, потужна система ЧПК
- Надійне механічне сервозатискання, гнучке позиціонування, висока адаптивність
- Простий дизайн, красивий і вишуканий
- Енергозбереження, захист навколишнього середовища, низьке енергоспоживання, низький рівень шуму





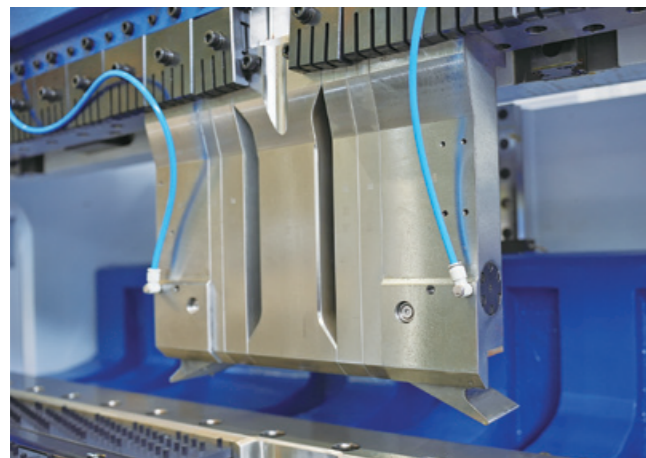
#### Механізм передачі складальної балки

- Сервомотор, оснащений планетарним редуктором з низьким люфтом і високоточним шліфувальним гвинтовим приводом, що працює відповідно до запланованої траєкторії
- Основний корпус відлитої з високоміцного матеріалу, а конструкція оптимізована за допомогою динамічного аналізу скінченних елементів, що зменшує вагу навантаження трансмісії та покращує жорсткість трансмісії, що сприяє високій динаміці та швидкій реакції трансмісійної системи



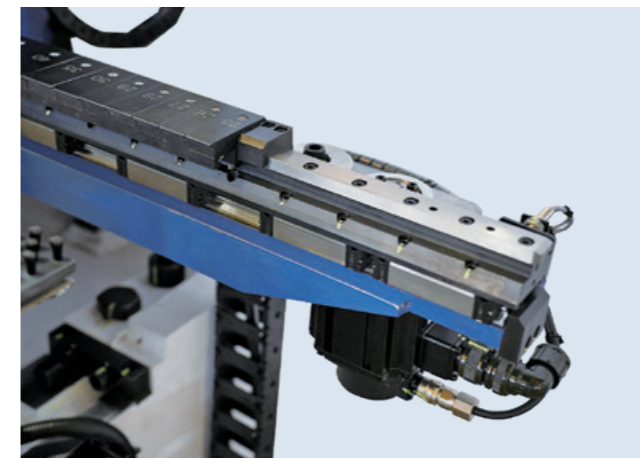
#### Подаючий поворотний пристрій

- Механічне пресування є стабільним і надійним, може захоплювати лист з отворами та має високу адаптивність
- Вибирайте різні форми притискової лапки відповідно до різних матеріалів та специфікацій замовників
- Повне сервоуправління, лінійна направляюча, висока швидкість, висока точність, стабільна та надійна робота



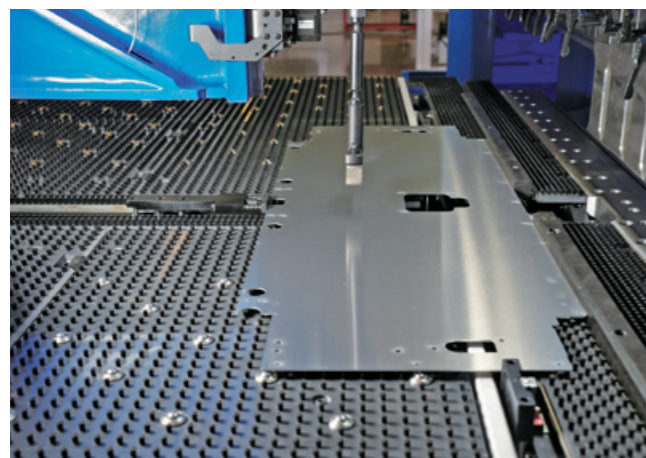
#### Формувальний інструмент

- Після гартування основа формувального інструменту обробляється високоточним шліфувальним верстатом для забезпечення точності та стабільності в експлуатації
- Формувальний інструмент на шарнірах може бути адаптований до обробки деталей складної форми та компенсувати недоліки фіксованих прес-форм



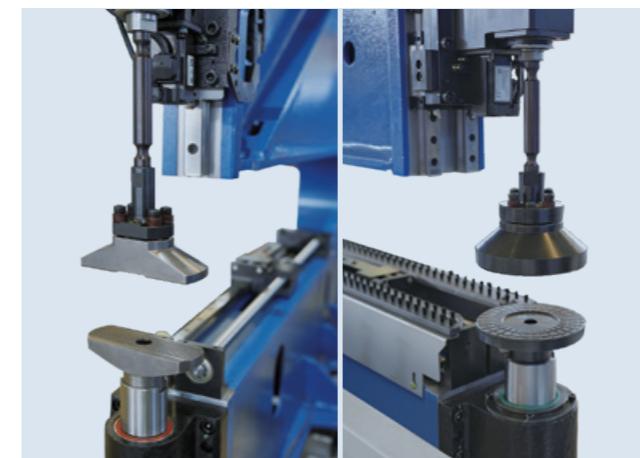
#### Пристрій для короткої форми

- Реалізуйте часткове згинання коротких країв або уникнення згинання сусідніх країв, а також розширте процес формування
- Окремі верхні та нижні короткі форми, а також кілька конфігурацій двонаправлених коротких форм є опціональними
- Унікальна T-подібна балка зі згинанням країв може бути оснащена верхніми та нижніми короткими формами



#### Пристрій позиціонування

- Можливі два режими позиціонування: позиціонування фаски та позиціонування краю, що забезпечує широкую адаптивність
- Автоматичний пристрій позиціонування простий в експлуатації, безпечний та надійний



#### Верхня та нижня притискова лапка

- Розробіть різні форми притискової лапки для різних матеріалів і розмірів листового металу
- Неметалеву притискову лапку можна вибрати для всіх видів чутливих заготовок

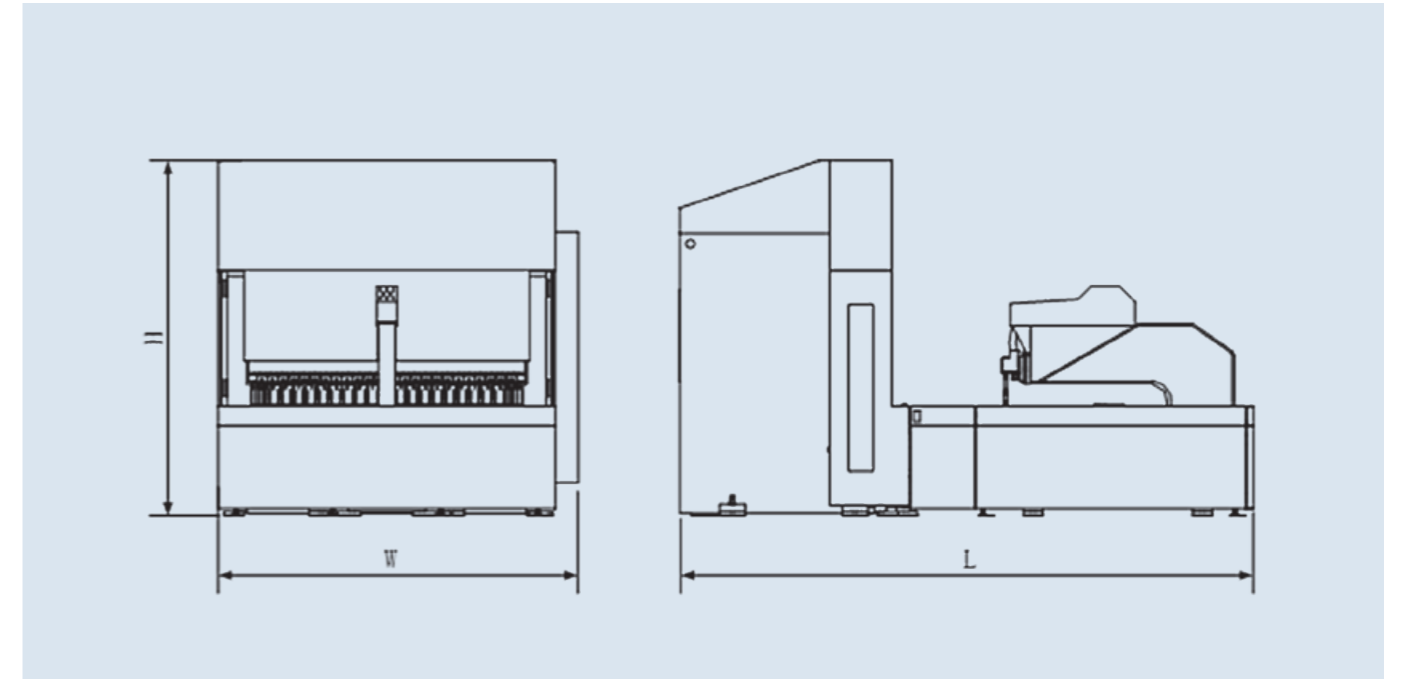
Багата конфігурація  
Гнучке розміщення



### Німецька система ЧПК BECKHOFF

- 17-дюймовий кольоровий сенсорний дисплей
- Місце для зберігання понад 20 000 програм
- Зберігання даних через USB
- Програмування інтерфейсу та 2D-симуляція згинання
- Автоматичний розрахунок сили пресування, тиску згинання та безпечної зони
- Зручна та швидка корекція розміру та кута
- Автоматизований інтерфейс підключення (опція)
- Функція діагностики системи

### ТЕХНІЧНІ ХАРАКТЕРИСТИКИ



Модель	Максимальна довжина діагоналі листа			Максимальна товщина листа			Мінімальна товщина листа	Серво-вісь	Розміри ДхШхВ	Вага
	мм	мм	мм	М'яка сталь 410МПа	600МПа	Алюміній 265МПа				
FBA1420	1900	1400	200	2	1.5	3	0.35	13	4.3×2.2×2.7	10000
FBA2016	2400	2000	165	2	1.5	3	0.35	13	4.5×2.8×2.8	14000
FBA2030	2400	2000	300	2	1.5	3	0.35	13	4.6×2.8×3.2	15800
FBA2516	2800	2500	165	2	1.5	3	0.35	13	5.5×3.5×2.9	18800
FBA2530	2800	2500	300	2	1.5	3	0.35	13	5.5×3.5×3.3	22000
FBA3016	3400	3000	165	2	1.5	3	0.35	14	6.5×4.0×3.0	22500
FBA4016	4250	4000	165	2	1.2	3	0.5	16	7.5×5.2×3.1	29000

# Серія FBC

Панелезгинальний верстат із гнучкою конфігурацією

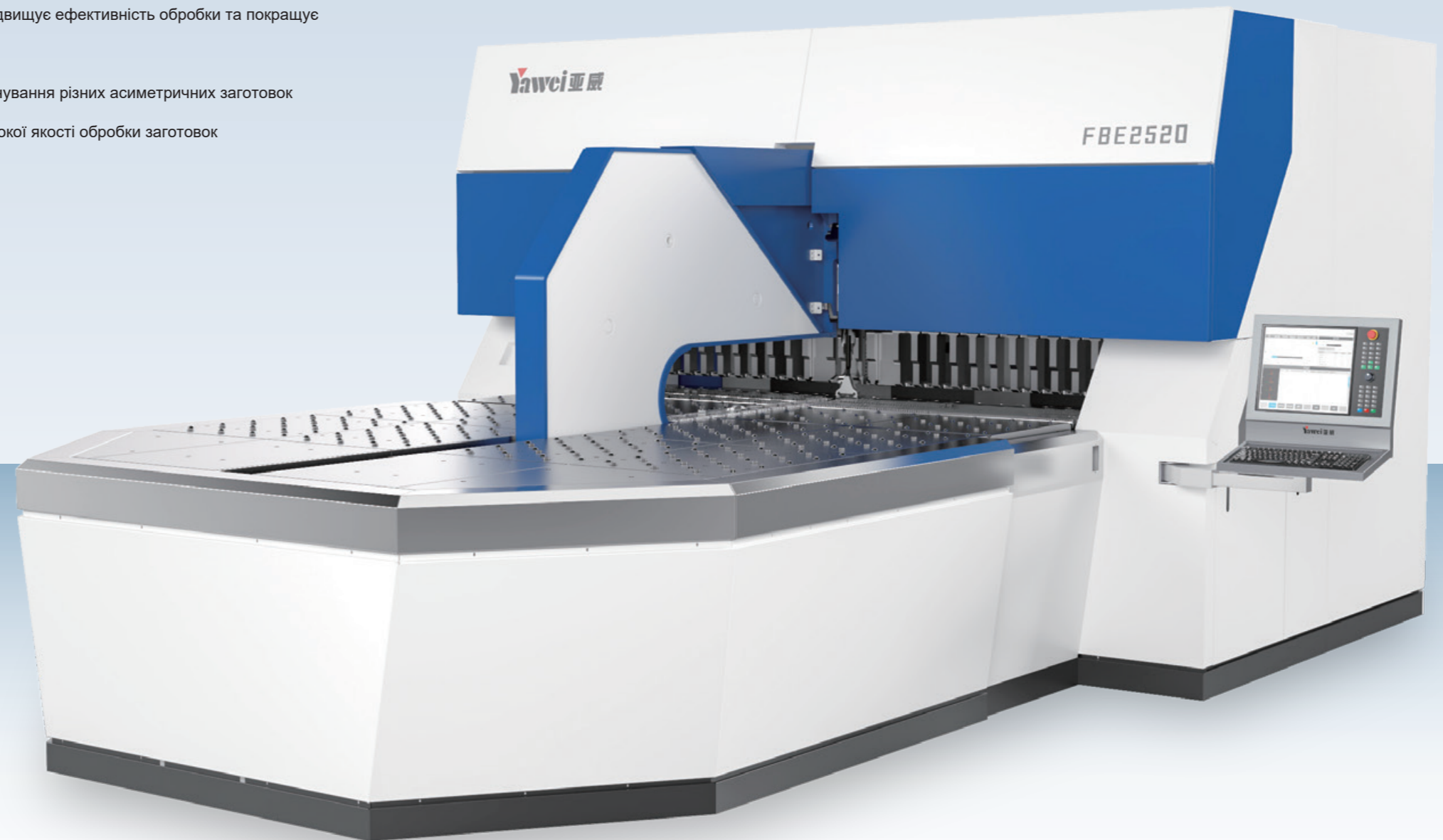
- Шарнірний формувальний інструмент може адаптуватися до обробки деталей складної форми і компенсувати недоліки фіксованих прес-форм
- Повністю автоматична заміна формувального інструменту, швидке регулювання розміру і заміна формувального інструменту під час процесу
- Пневматичні шарніри запобігають необхідності формування з боку, щоб уникнути подряпин між формувальним інструментом і поверхнею дошки
- Повністю електричне сервоуправління, енергозбереження та захист навколишнього середовища

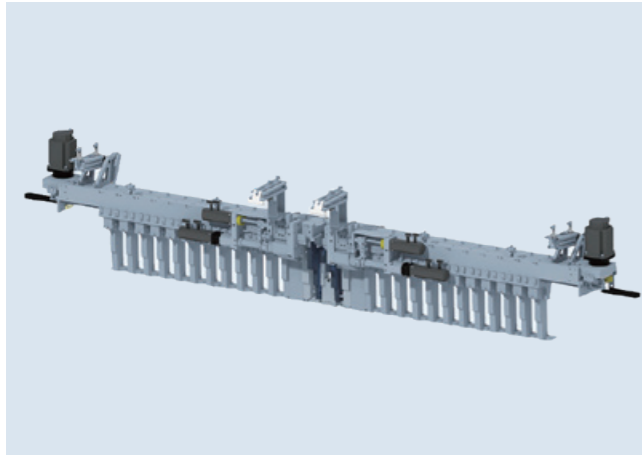


# Серія FBE

Високопродуктивний панелезгинальний верстат

- Повнофункціональний сенсорний інтерфейс людина-верстат, потужна система ЧПК
- Технологія автоматичної заміни формувального інструменту підвищує ефективність обробки та покращує досвід експлуатації
- Високогнучке позиціонує обладнання, придатне для позиціонування різних асиметричних заготовок
- Вбудована система компенсації точності для забезпечення високої якості обробки заготовок
- Абсолютно новий промисловий дизайн





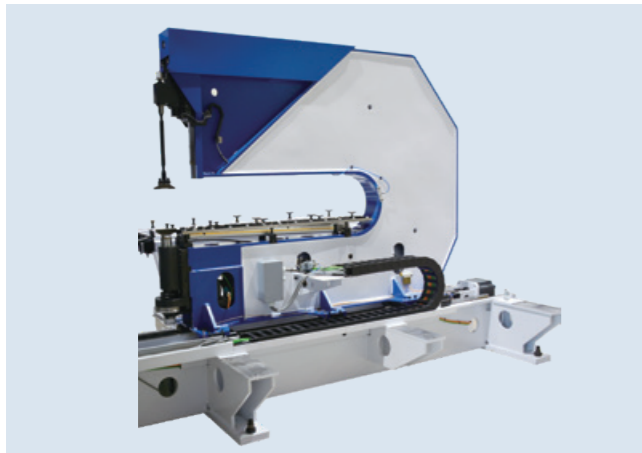
#### Авт. зміна формувального інструменту

- Повне сервокероване автоматичне регулювання довжини формувального інструменту, швидке та інтелектуальне
- Комбіновані дії декількох формувальних інструментів із функцією запобігання фланцюванню, що забезпечує гнучку обробку пластин



#### Пристрій позиціонування

- Комбінований позиціонуючий пристрій для задоволення різних вимог до позиціонування, таких як позиціонування зовнішнього кута, позиціонування внутрішнього кута та позиціонування краю.



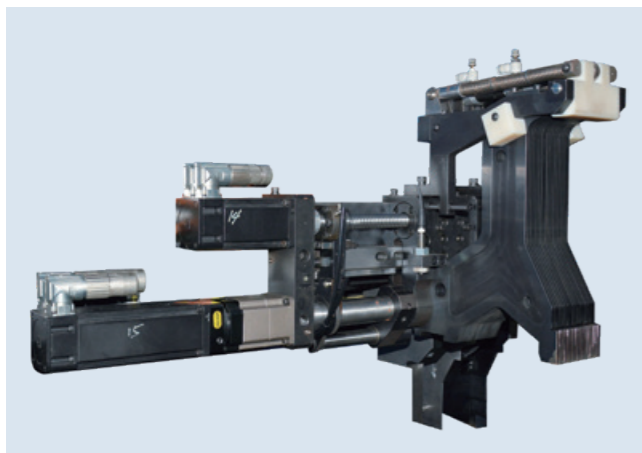
#### Конструкція маніпулятора

- Управління подачею та обертанням з'єднання, швидке позиціонування подачі з обертанням
- Завдяки повній сервосистемі з замкнутим контуром управління досягається високоточне позиціонування обертання під будь-яким кутом



#### Форма для уникнення центру

- Форма може швидко ухилитися, і після натискання вона автоматично розгортається і стискає заготовку, забезпечуючи гнучку обробку



#### Вставний елемент формувального інструменту

- Конфігурація лівої та правої вставних форм дозволяє здійснювати асиметричне регулювання відстані та адаптуватися до обробки деталей складної форми
- Вставна форма забезпечує мінімальне зміння довжини на 5 мм, гарантуючи будь-яке регулювання довжини



#### Пристрій для короткої форми

- Реалізуйте часткове складання коротких країв або уникнення складання сусідніх країв, а також розширте процес формування
- Окремі верхні та нижні короткі форми, а також кілька конфігурацій двонаправлених коротких форм є опціональними

Багата конфігурація  
Гнучке розміщення



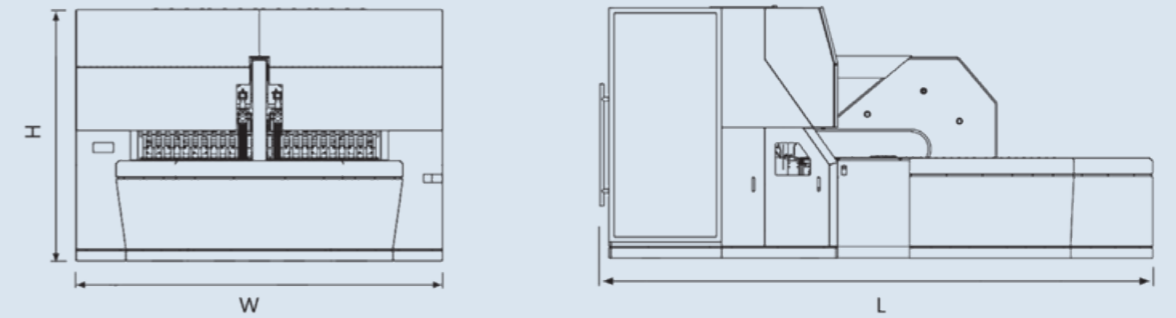
#### Німецька система ЧПК BECKHOFF

- 7-дюймовий кольоровий сенсорний дисплей
- Місце для зберігання понад 20 000 програм
- Зберігання даних через USB
- Програмування інтерфейсу та 2D-симуляція згинання
- Автоматичний розрахунок сили пресування, тиску згинання та безпечної зони
- Зручна та швидка корекція розміру та кута
- Автоматизований інтерфейс підключення (опція)
- Функція діагностики системи

#### Німецька система ЧПК SIMENS

- 17-дюймовий кольоровий сенсорний дисплей
- Місце для зберігання понад 20 000 програм
- Зберігання даних через USB
- Програмування інтерфейсу та 2D-симуляція формування
- Функція 2D/3D-програмування в автономному режимі (опціонально)
- Автоматичний розрахунок сили пресування, тиску обтиску та безпечної зони
- Функція діагностики системи
- Зручна та швидка корекція розміру та кута
- Автоматизований інтерфейс підключення (опціонально)
- Функція автоматичної компенсації корекції кута (опціонально)

#### ТЕХНІЧНІ ХАРАКТЕРИСТИКИ



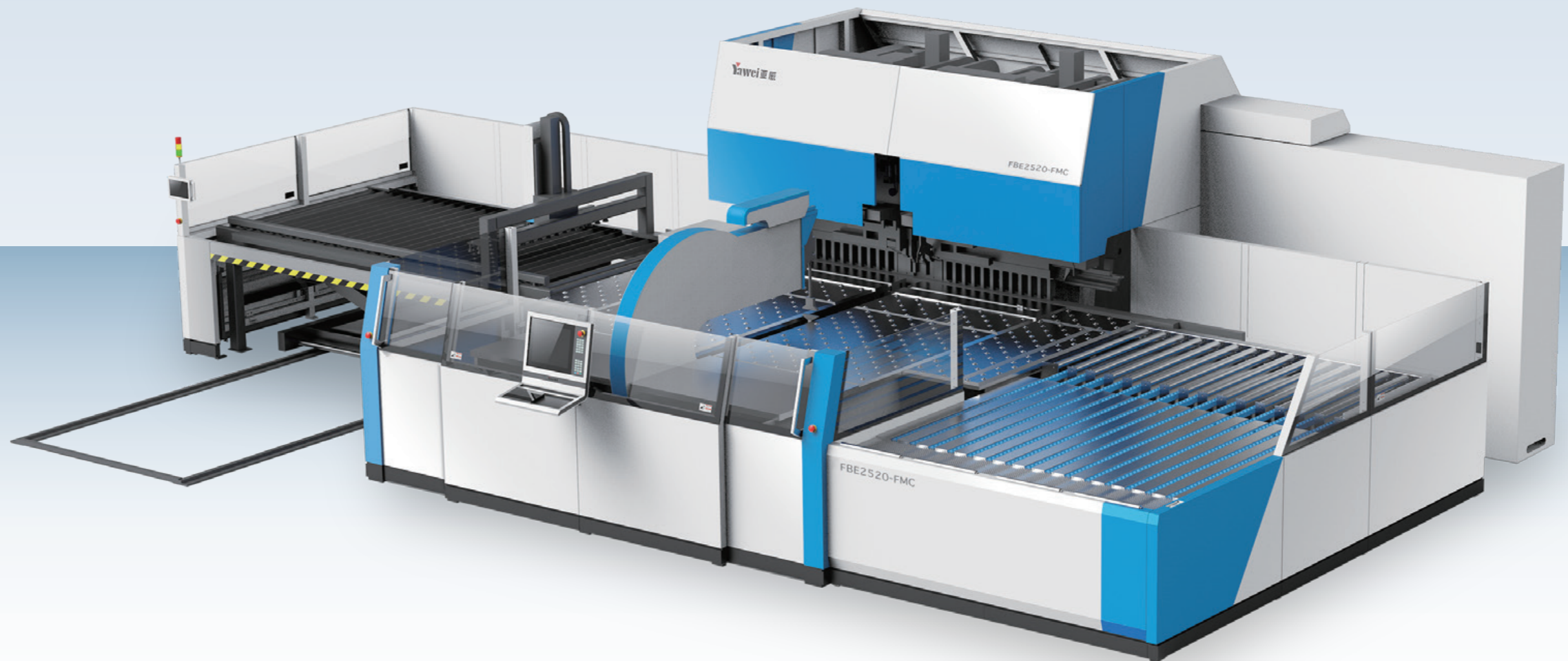
Модель	Максимальна довжина діагоналі листа	Макс. складання	Макс. висота складання	Максимальна товщина листа			Мін. товщина листа	Серво-вісь	Розміри ДхШхВ	Вага
	мм	мм	мм	М'яка сталь 410МПа	600МПа	Алюміній 265МПа				
FBC2016	2400	2000	165	2	1.5	3	0.35	20	4.6×4.3×3.1	14300
FBC2516	2800	2500	165	2	1.5	3	0.35	20	5.5×4.9×3.2	20000
FBC3016	3400	3000	165	2	1.5	3	0.35	20	6.6×5.4×3.2	23400

Модель	Максимальна довжина діагоналі листа	Макс. складання	Макс. висота складання	Максимальна товщина листа			Мін. товщина листа	Серво-вісь	Розміри ДхШхВ	Вага
	мм	мм	мм	М'яка сталь 410МПа	600МПа	Алюміній 265МПа				
FBE2520	2800	2500	200	3	2	4	0.35	21	6×4×2.6	25500
FBE3220	3500	3200	200	3	2	4	0.35	21	7×5×2.65	30500

# Серія FBE - FMC

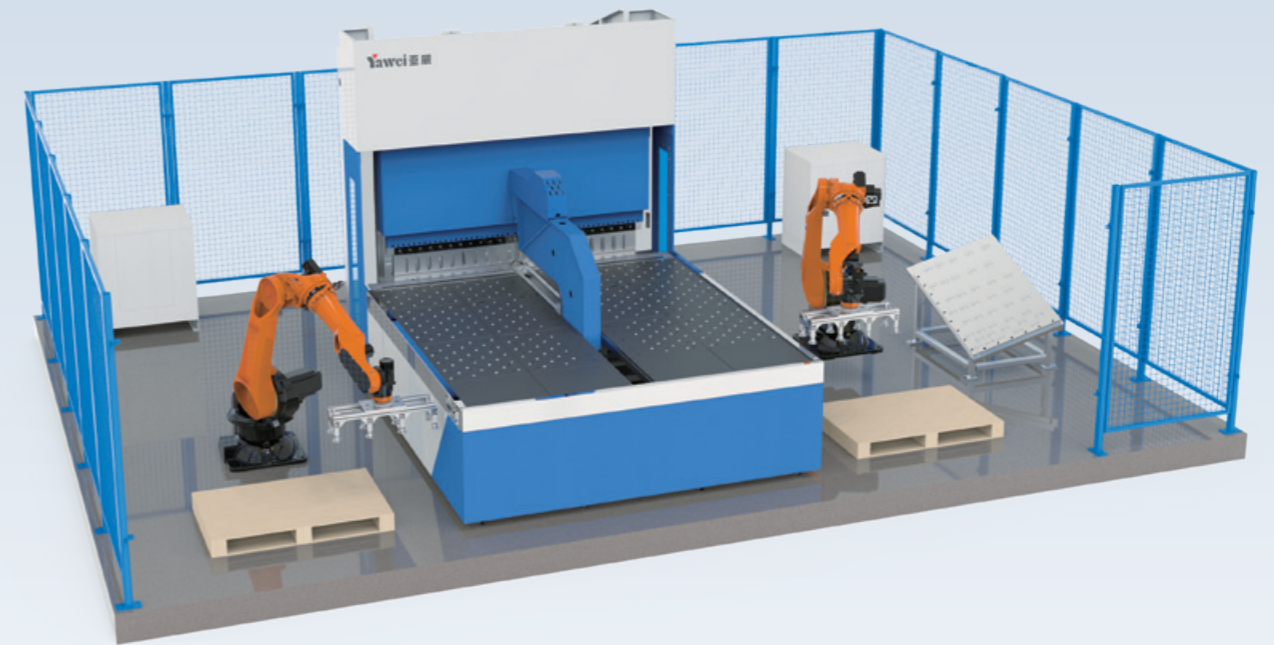
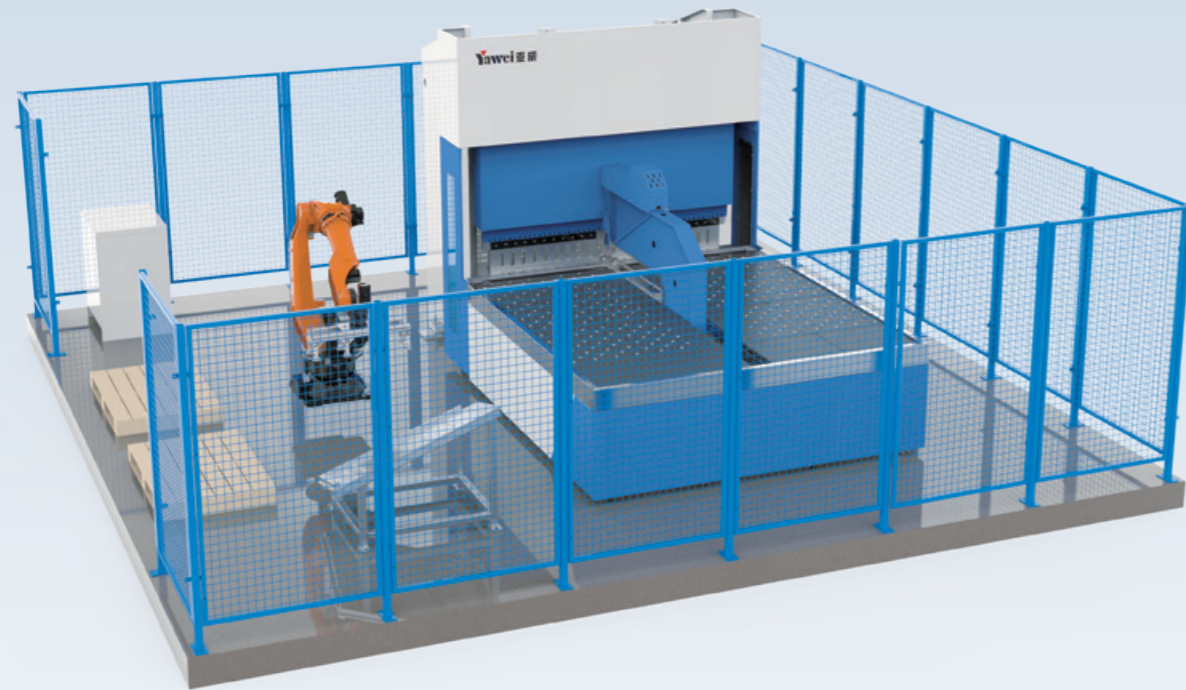
Високогнучкий згинальний комплекс для панелей

- Новий промисловий дизайн забезпечує дружнє середовище для взаємодії людини і верстата
- Повністю автоматичне завантажувальне та розвантажувальне конвеєрне обладнання, інтелектуальне пристосування до пластини, висока ефективність, точність і стабільність
- Опції подачі та повороту перегородки для безперервної обробки невеликих партій і різних сортів
- Список завдань та інтеграція MES, більш потужний та гнучкий



Однороботне завантаження та розвантаження згинальний комплекс

Подвійний робот для завантаження та розвантаження згинального комплексу



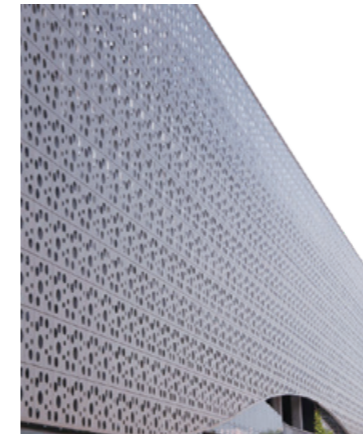
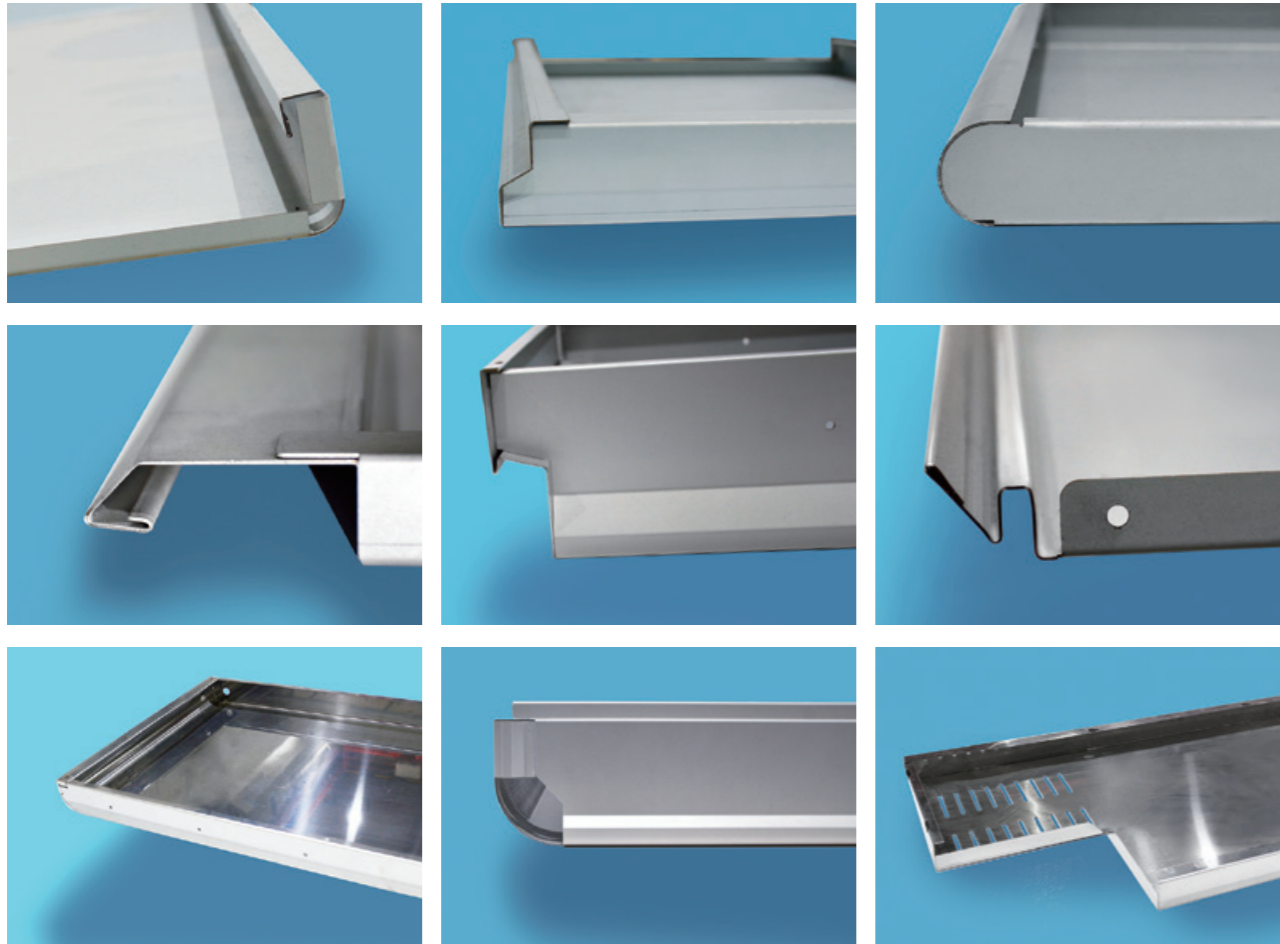
#### Особливості:

- Високоточний робот з двома захватами «два в одному» для завантаження та розвантаження
- Одностороннє завантаження та розвантаження, компактна конструкція, невелика площа, економічність та надійність

#### Особливості:

- Вакуумна присоска захоплює листовий матеріал, високоточний робот автоматично центрує та позиціонує, ефективно та інтелектуальне завантаження заготовок та палетування
- Паралельна дія, висока ефективність

Технологія бібліотеки моделей складних процесів



Індустрія фасадних систем



Виробництво інструментальних шаф



Виробництво побутової техніки



Виробництво офісних меблів



Виробництво сталевих дверей



Виробництво кухонного приладдя



Ліфтове виробництво



Виробництво електричних шаф



Виробництво шаф для шасі

# ДП Абпланалп Україна

вул. Козацька, 120/4

Київ, 03022, Україна

+380 44 496 11 66

[info@abplanalp.ua](mailto:info@abplanalp.ua)

[www.abplanalp.ua](http://www.abplanalp.ua)



**Yawei** 亚威